



**RTO**  
EXAM TEST

# ડ્રાઈવિંગ લાયસન્સ પરીક્ષા માટે સંપૂર્ણ પ્રશ્ન બેંક

ગુજરાત ડ્રાઈવિંગ લાયસન્સ પરીક્ષા માટે  
જરૂરી પ્રશ્નો અને સંપૂર્ણ માર્ગદર્શન



[www.rtoexamtest.in](http://www.rtoexamtest.in)

# તમારી તૈયારી ચકાસો!

www.rtoexamtest.in પર ફ્રી ઓનલાઇન મોક ટેસ્ટ આપો

**RTOExamTest** ગુજરાતી (Gujarati) હોમ પ્રશ્ન બેંક મોક ટેસ્ટ પ્રેક્ટિકલ ટેસ્ટ

વાઈવ આર.ટી.ઓ મોક ટેસ્ટ

15 પ્રશ્નો 48 સેકન્ડ / પ્રશ્ન પાસ થવા 11 માર્ક્સ

પ્રશ્ન 1 / 15 43 sec

✓ સાચું: 0 ✗ ખોટું: 0

1. ડાબી બાજુ વળતા પહેલા તમારે સૌથી પહેલા શું તપાસવું જોઈએ?

A તમારા ડાબા ખભા ઉપરથી પાછળ જોવું.

B ડાબી બાજુનો અરીસો.

C જમણી બાજુનો અરીસો.

આગળ >

પરીક્ષા શરૂ કરવા માટે અહીં ક્લિક કરો

Q1 પેડેસ્ટ્રિયન ક્રોસિંગ પાસે, જ્યારે લોકો રસ્તો ઓળંગવા ઊભા હોય, ત્યારે તમારે

1. હોર્ન વગાડીને આગળ વધવું

2. ધીમા પડી, હોર્ન વગાડીને પસાર થવું

3. વાહન ઊભું રાખીને લોકો રસ્તો પસાર કરી લે ત્યાં સુધી રાહ જોવી અને પછી આગળ વધવું

Ans: 3

Q2 તમે એક સાંકડા પુલ પાસે પહોંચી રહ્યા છો અને સામેથી બીજું વાહન પુલ પર ચડવાનું છે, તો તમારે

1. વાહનની સ્પીડ વધારીને બને તેટલી જલ્દી પુલ પસાર કરવાનો પ્રયાસ કરવો

2. હેડલાઇટ ચાલુ કરીને પુલ પસાર કરવો

3. સામેવાળું વાહન પુલ પસાર કરી લે ત્યાં સુધી રાહ જોવી અને પછી આગળ વધવું

Ans: 3

Q3 જો તમારા વાહનથી કોઈ અકસ્માત થાય અને કોઈને ઈજા પહોંચે, તો

1. વાહનને નજીકના પોલીસ સ્ટેશને લઈ જઈને અકસ્માતની જાણ કરવી

2. વાહન ઊભું રાખીને પોલીસ સ્ટેશનમાં જાણ કરવી

3. ધાયલ વ્યક્તિને મેડિકલ મદદ અપાવવા પૂરતા પ્રયાસ કરવા અને 24 કલાકમાં નજીકના પોલીસ સ્ટેશને જાણ કરવી

Ans: 3

Q4 વન-વે (One Way) તરીકે જાહેર કરેલા રસ્તા પર

1. પાર્કિંગ કરવાની મનાઈ છે

2. ઓવરટેક કરવાની મનાઈ છે

3. રિવર્સ ગિયરમાં વાહન ચલાવવું ન જોઈએ

Ans: 3

Q5 તમે તમારી આગળ ચાલતા વાહનને ઓવરટેક કરી શકો છો

1. તે વાહનની જમણી બાજુએથી

2. ડાબી બાજુએથી

3. જો રસ્તો પહોળો હોય તો ડાબી બાજુએથી

Ans: 1



**Q6** જ્યારે કોઈ વાહન ફાટક વગરના રેલ્વે ક્રોસિંગ પાસે પહોંચે, ત્યારે તેને પાર કરતા પહેલાં ડ્રાઇવરે

1. રસ્તાની ડાબી બાજુ વાહન ઊભું રાખવું, નીચે ઊતરીને ટ્રેક પાસે જવું અને ખાતરી કરવી કે બંને બાજુથી કોઈ ટ્રેન કે ટ્રોલી તો નથી આવી રહી ને

2. હોર્ન વગાડીને બને તેટલી જલ્દી ટ્રેક પસાર કરવો

3. ટ્રેન પસાર થાય ત્યાં સુધી રાહ જોવી

Ans: 1

**Q7** તમે પરિવહન વાહન (કોમર્શિયલ વાહન) ને કેવી રીતે ઓળખી શકો છો?

1. ટાયરની સાઈઝ જોઈને

2. વાહનના રંગથી

3. વાહનની નંબર પ્લેટ જોઈને

Ans: 3

**Q8** લર્નિંગ લાયસન્સ (Learner's License) ની વેલિડિટી કેટલી હોય છે?

1. પાકું ડ્રાઇવિંગ લાયસન્સ મળે ત્યાં સુધી

2. 6 મહિના

3. 30 દિવસ

Ans: 2

**Q9** ફૂટપાથ વગરના રસ્તા પર, રાહદારીઓએ

1. રસ્તાની ડાબી બાજુ ચાલવું જોઈએ

2. રસ્તાની જમણી બાજુ ચાલવું જોઈએ

3. રસ્તાની ગમે તે બાજુ ચાલી શકે છે

Ans: 2

**Q10** નીચેના પ્રકારના વાહનોને વિના અવરોધે જવા દેવા જોઈએ:

1. પોલીસની ગાડીઓને

2. એમ્બ્યુલન્સ અને ફાયર બ્રિગેડના વાહનોને

3. એક્સપ્રેસ અને સુપર એક્સપ્રેસ બસોને

Ans: 2

**Q11** સામેથી આવતા વાહનોને કઈ બાજુથી પસાર થવા દેવા જોઈએ?

1. તમારી જમણી બાજુથી

2. તમારી ડાબી બાજુથી

3. અનુકૂળ હોય તે બાજુથી

Ans: 1



Q12 કોઈ ડ્રાઇવર પોતાની આગળ ચાલતા વાહનને ક્યારે ઓવરટેક કરી શકે છે?

1. ઢાળ પરથી નીચે ઉતરતી વખતે

2. જો રસ્તો પૂરતો પહોળો હોય તો

3. જ્યારે આગળ ચાલતા વાહનનો ડ્રાઇવર ઓવરટેક કરવાનો ઈશારો કરે

Ans: 3

Q13 ડ્રાઇવરે પોતાનું વાહન રસ્તાની કઈ બાજુ ચલાવવું જોઈએ?

1. રસ્તાની જમણી બાજુ

2. રસ્તાની ડાબી બાજુ

3. રસ્તાની બરાબર વચ્ચે

Ans: 2

Q14 રાત્રિના સમયે રસ્તાની બાજુમાં વાહન પાર્ક કરતી વખતે:

1. વાહન લોક કરેલું હોવું જોઈએ

2. વાહન ચલાવવાનું લાઇસન્સ ધરાવતી વ્યક્તિએ ડ્રાઇવર સીટ પર બેસવું જોઈએ

3. પાર્કિંગ લાઇટ ચાલુ રહેવી જોઈએ

Ans: 3

Q15 ફોગ લેમ્પનો ઉપયોગ ક્યારે કરવામાં આવે છે?

1. રાતના સમયે

2. જ્યારે ધુમ્મસ હોય ત્યારે

3. જ્યારે સામેવાળું વાહન ડીમ લાઇટનો ઉપયોગ ન કરતું હોય

Ans: 2

Q16 રસ્તા પર બનાવેલી ઝેબ્રા લાઇન્સ કયા હેતુ માટે હોય છે?

1. વાહનો ઊભા રાખવા માટે

2. લોકોને રસ્તો ક્રોસ કરવા માટે

3. વાહનોને જવા માટે પ્રાથમિકતા આપવા

Ans: 2

Q17 જ્યારે કોઈ એમ્બ્યુલન્સ આવતી હોય ત્યારે...

1. જો સામેથી કોઈ વાહન ન આવતું હોય તો જ રસ્તો આપવો

2. કોઈ ખાસ પ્રાથમિકતા આપવાની જરૂર નથી

3. ડ્રાઇવરે પોતાનું વાહન રસ્તાની બાજુએ લઈને એમ્બ્યુલન્સને વિના અવરોધે જવા દેવી જોઈએ

Ans: 3



Q18 લાલ ટ્રાફિક લાઇટ શું સૂચવે છે?

1. વાહન સાવધાનીપૂર્વક આગળ વધી શકે છે

2. વાહન ઊભું રાખો

3. વાહનની સ્પીડ ધીમી કરો

Ans: 2

Q19 હોસ્પિટલના દરવાજાની બરાબર સામે વાહન પાર્ક કરવું

1. યોગ્ય છે

2. અયોગ્ય છે

3. જો 'નો પાર્કિંગ'નું બોર્ડ ન હોય તો યોગ્ય છે

Ans: 2

Q20 રસ્તા પર 'લપસણો રસ્તો' દર્શાવતું સાઇન બોર્ડ દેખાય ત્યારે ડ્રાઇવરે શું કરવું જોઈએ?

1. ગિયર બદલીને વાહનની સ્પીડ ઓછી કરવી જોઈએ

2. બ્રેક મારવી જોઈએ

3. એ જ સ્પીડમાં આગળ વધવું જોઈએ

Ans: 1

Q21 કયા સંજોગોમાં ઓવરટેક કરવાની મનાઈ છે?

1. જ્યારે તેનાથી અન્ય વાહનોને મુશ્કેલી કે ખતરો થઈ શકે

2. જ્યારે આગળ ચાલતું વાહન સ્પીડ ઓછી કરી રહ્યું હોય

3. રાતના સમયે

Ans: 1

Q22 કોઈ વળાંક પાસે પહોંચતા ઓવરટેક કરવું

1. માન્ય છે

2. મનાઈ છે

3. સાવધાની સાથે કરી શકાય છે

Ans: 2

Q23 ઠાં પીને વાહન ચલાવવું

1. પ્રાઇવેટ વાહનોમાં છૂટ છે

2. રાતના સમયે છૂટ છે

3. તમામ વાહનોમાં સંપૂર્ણપણે મનાઈ છે

Ans: 3



Q24 ઢોર્ન વગાડવાની મનાઈ ક્યાં છે?

1. મસ્જિદ, ચર્ચ અને મંદિર પાસે

2. હોસ્પિટલ અને કોર્ટ પાસે

3. પોલીસ સ્ટેશન પાસે

Ans: 2

Q25 રિયર-વ્યૂ મિરર (પાછળ જોવા માટેનો અરીસો) શેના માટે વપરાય છે?

1. પોતાનો ચહેરો જોવા માટે

2. પાછળથી આવતા ટ્રાફિકને જોવા માટે

3. પાછળ બેઠેલા પેસેન્જરને જોવા માટે

Ans: 2

Q26 ચાલુ વાહને ચઢવું કે ઉતરવું

1. બસમાં આવું કરી શકાય છે

2. ઓટો રિક્ષામાં આવું કરી શકાય છે

3. તમામ વાહનોમાં સંપૂર્ણપણે મનાઈ છે

Ans: 3

Q27 વાહન પાર્ક કરવાની મંજૂરી ક્યાં હોય છે?

1. વળાંક પર

2. ફૂટપાથ પર

3. જ્યાં પાર્કિંગની મનાઈ ન હોય

Ans: 3

Q28 વાહનમાં પેટ્રોલ/ડીઝલ ભરાવતી વખતે

1. હવાનું પ્રેશર ચેક ન કરવું જોઈએ

2. ધૂમ્રપાન ન કરવું જોઈએ

3. વાહનની કોઈપણ લાઈટ ચાલુ ન કરવી જોઈએ

Ans: 2

Q29 મોબાઈલ ફોનનો ઉપયોગ ક્યારે ન કરવો જોઈએ?

1. સરકારી ઓફિસોમાં

2. પોલીસ સ્ટેશનમાં

3. વાહન ચલાવતી વખતે

Ans: 3

Q30 ઓવરટેક કરવાની મનાઈ ક્યારે છે?

1. જ્યારે આગળનો રસ્તો સાફ ન દેખાતો હોય

2. જ્યારે આગળનો રસ્તો પૂરતો પહોળો હોય

3. જ્યારે રસ્તાની વચ્ચે સફેદ તૂટેલી લાઈનો દોરેલી હોય

Ans: 1

**Q31** પગપાળા ચાલતા લોકોએ તીવ્ર વળાંક પર અથવા ઊભેલા વાહનની એકદમ નજીકથી રસ્તો ક્રોસ ન કરવો જોઈએ. શા માટે?

1. તેનાથી બીજા વાહનોને તકલીફ પડે છે

2. તેનાથી રસ્તા પર ચાલતા અન્ય લોકોને તકલીફ પડે છે

3. દૂરથી આવતા અન્ય વાહનોના ડ્રાઇવરો રસ્તો ક્રોસ કરતા લોકોને કદાચ ન જોઈ શકે

**Ans: 3**

**Q32** પ્રાઇવેટ વાહનના જરૂરી કાગળિયા કયા છે?

1. રજીસ્ટ્રેશન સર્ટિફિકેટ (RC), જી.સી.આર., ઇન્શ્યોરન્સ

2. રજીસ્ટ્રેશન સર્ટિફિકેટ (RC), ઇન્શ્યોરન્સ, ટેક્સ ટોકન, ડ્રાઇવિંગ લાઇસન્સ (DL)

3. રજીસ્ટ્રેશન સર્ટિફિકેટ (RC), પરમિટ, ટ્રિપ શીટ

**Ans: 2**

**Q33** તમે જે રસ્તા પર જઈ રહ્યા છો, ત્યાંથી ડાબી બાજુના રસ્તા તરફ વળતી વખતે તમારે શું કરવું જોઈએ?

1. ડાબી બાજુનો ઈન્ડિકેટર આપો, રસ્તાની વચ્ચે આવો અને ડાબી બાજુ વળી જાઓ

2. હોર્ન વગાડીને ડાબી બાજુ વળો

3. ડાબી બાજુનો ઈન્ડિકેટર આપો, રસ્તાની ડાબી બાજુ જ રહો અને ડાબી બાજુ વળો

**Ans: 3**

**Q34** P.U.C.C. (પોલ્યુશન અંડર કંટ્રોલ સર્ટિફિકેટ) ની વેલિડિટી કેટલી હોય છે?

1. 6 મહિના

2. એક વર્ષ

3. બે વર્ષ

**Ans: 1**

**Q35** રાત્રે હાઈ બીમ પર હેડલાઈટ ચાલુ રાખીને ડ્રાઇવિંગ કરતી વખતે જો સામેથી કોઈ વાહન આવે, તો તમે શું કરશો?

1. વાહનને ડાબી બાજુ રાખીને ચાલતા રહેશો

2. હેડલાઈટને વારંવાર ડીપર (હાઈ-લો) કરશો

3. જ્યાં સુધી સામેનું વાહન પસાર ન થઈ જાય ત્યાં સુધી હેડલાઈટ ડીમ (લો બીમ) રાખશો

**Ans: 3**

**Q36** જો કોઈ ડ્રાઇવર પોતાનો જમણો હાથ હથેળી નીચે રાખીને બહાર કાઢે છે અને તેને વારંવાર ઉપર-નીચે હલાવે છે, તો તેનો શું અર્થ થાય?

1. તે ડાબી બાજુ વળવા માંગે છે

2. તે પોતાના વાહનની સ્પીડ ઓછી કરી રહ્યો છે

3. તે પાછળના વાહનને ઓવરટેક કરવાનો ઈશારો આપી રહ્યો છે

**Ans: 2**





**Q37** ગિયર વગરની મોટરસાઇકલ (જેમ કે એકિટવા/સ્કૂટી) નું લાઇસન્સ મેળવવા માટે ઓછામાં ઓછી ઉંમર કેટલી હોવી જોઈએ?

1. 18 વર્ષ

2. 21 વર્ષ

3. 16 વર્ષ

Ans: 3

**Q38** રસ્તા પર 'સ્કૂલ' (શાળા) નું ટ્રાફિક સાઇન જોવા મળે ત્યારે તમારે શું કરવું જોઈએ?

1. વાહન ઊભું રાખો, હોર્ન વગાડો અને પછી આગળ વધો

2. વાહનની સ્પીડ ઓછી કરો અને સાવધાનીથી આગળ વધો

3. સતત હોર્ન વગાડતા રહીને આગળ વધો

Ans: 2

**Q39** ડાબી બાજુ વળતી વખતે ટુ-વ્હીલર ચલાવનારાએ શું કરવું જોઈએ?

1. પોતાનો ડાબો હાથ બહાર કાઢીને ઈશારો કરવો જોઈએ

2. હાથથી કોઈ ઈશારો ન કરવો જોઈએ

3. પોતાના જમણા હાથથી ડાબી બાજુ વળવાનો ઈશારો કરવો જોઈએ

Ans: 3

**Q40** યુ-ટર્ન (U-Turn) લેતી વખતે કયું ઈન્ડિકેટર આપવું જોઈએ?

1. ડાબી બાજુ વળવાનું ઈન્ડિકેટર

2. જમણી બાજુ વળવાનું ઈન્ડિકેટર

3. વાહન ધીમું કરવાનો ઈશારો

Ans: 2

**Q41** કોઈ પણ ડ્રાઈવરે યુ-ટર્ન ક્યાંથી ન લેવો જોઈએ?

1. એવા રસ્તા પર જ્યાં કોઈ ટ્રાફિકના નિયંત્રણો ન હોય

2. કોઈપણ ખૂબ ભીડવાળા કે વ્યસ્ત રસ્તા પર

3. જ્યારે ડાબી બાજુથી વાહનો પસાર થઈ રહ્યા હોય

Ans: 2

**Q42** નવી કાર ખરીદતી વખતે જે 'વન ટાઇમ ટેક્સ' ભરવામાં આવે છે, તે કેટલા વર્ષ માટે હોય છે?

1. જ્યાં સુધી વાહનનું રજીસ્ટ્રેશન કેન્સલ ન થાય ત્યાં સુધી

2. 15 વર્ષ માટે

3. 5 વર્ષ માટે

Ans: 2

**Q43** કોઈ વાહનને ઓવરટેક કરતા પહેલા ડ્રાઇવરે કઈ વાતની ખાતરી કરવી જોઈએ?

1. કે પાછળથી કોઈ વાહન તો નથી આવી રહ્યું ને

2. કે આગળનો રસ્તો એકદમ સાફ દેખાઈ રહ્યો છે અને ઓવરટેક કરવું સેફ છે

3. કે આગળનું વાહન ડાબી બાજુ વળી રહ્યું છે

**Ans: 2**

**Q44** માલવાહક વાહન (ગુડ્સ કેરેજ) ની કેબિનમાં કેટલા લોકો બેસી શકે છે?

1. 5 લોકો

2. સામાન ચઢાવવા અને ઉતારવા માટે જેટલા લોકોની જરૂર હોય

3. રજીસ્ટ્રેશન સર્ટિફિકેટ (RC) માં જેટલા લોકો માટે પરવાનગી નોંધેલી હોય

**Ans: 3**

**Q45** જ્યારે કોઈ બીજું વાહન તમારા વાહનને ઓવરટેક કરી રહ્યું હોય, ત્યારે તમારે શું કરવું જોઈએ?

1. પોતાનું વાહન ઊભું રાખી દેવું જોઈએ અને તે વાહનને આગળ નીકળવા દેવું જોઈએ

2. પોતાના વાહનની સ્પીડ વધારી દેવી જોઈએ

3. બીજા વાહનને ઓવરટેક કરવામાં કોઈ અડચણ ઊભી ન કરવી જોઈએ

**Ans: 3**

**Q46** આમાંથી કઈ જગ્યાએ વાહન પાર્ક કરવાની (પાર્કિંગ) મનાઈ છે?

1. કોઈ પાર્ક કરેલા વાહનની સામે

2. વન-વે (One-way) રોડ પર

3. ફૂટપાથ પર

**Ans: 3**

**Q47** વાહનમાં હેન્ડ બ્રેકનો ઉપયોગ શેના માટે થાય છે?

1. સ્પીડ ઓછી કરવા માટે

2. અચાનક બ્રેક મારવા માટે

3. વાહનને પાર્ક કરીને ઊભું રાખવા માટે

**Ans: 3**

**Q48** ટુ-વ્હીલર પર બે થી વધુ લોકોનું બેસવું એ

1. મજબૂરીમાં બેસાડી શકાય છે

2. કાયદાનું ઉલ્લંઘન છે

3. ટ્રાફિક ઓછો હોય ત્યારે બેસાડી શકાય છે

**Ans: 2**



**Q49** જો તમે કોઈ હોસ્પિટલ પાસે વાહનને ઓવરટેક કરવા માંગતા હોવ, તો તમે

1. સતત હોર્ન વગાડશો

2. હોર્ન નહીં વગાડો

3. ફક્ત વચ્ચે-વચ્ચે હોર્ન વગાડશો

Ans: 2

**Q50** જાહેર રસ્તા પર રજીસ્ટ્રેશન વગરનું વાહન ચલાવવું એ

1. ગેરકાયદેસર છે

2. કાયદેસર છે

3. જો કોઈ ઈમરજન્સી હોય તો કાયદેસર છે

Ans: 1

**Q51** કોમર્શિયલ કે ટ્રાન્સપોર્ટ વાહન (જેમ કે ટ્રક, બસ) નું લાઇસન્સ મેળવવા માટે ઓછામાં ઓછી ઉંમર કેટલી હોવી જોઈએ?

1. 25 વર્ષ

2. 18 વર્ષ

3. 20 વર્ષ

Ans: 3

**Q52** આમાંથી કઈ જગ્યાએ ઓવરટેક કરવાની મનાઈ છે?

1. સ્ટેટ હાઈવે પર

2. પંચાયતના રસ્તાઓ પર

3. સાંકડા પુલ પર

Ans: 3

**Q53** જો પ્રાણીઓને લઈ જતી વ્યક્તિ પ્રાણી ભડકી જશે એવા ડરથી તમને વાહન ઊભું રાખવાનો ઈશારો કરે, તો:

1. ડ્રાઇવરે વાહન ઊભું રાખી દેવું જોઈએ

2. ડ્રાઇવરે હોર્ન વગાડતા આગળ વધવું જોઈએ

3. ડ્રાઇવરે માત્ર સ્પીડ ઓછી કરવી જોઈએ

Ans: 1

**Q54** આમાંથી કઈ જગ્યાએ પાર્કિંગ કરવાની મનાઈ છે?

1. રસ્તાની બાજુમાં

2. જ્યાં પાર્કિંગની મંજૂરી હોય

3. ટ્રાફિક લાઈટ પાસે

Ans: 3

**Q55** ઓવર સ્પીડિંગ (નિર્ધારિત મર્યાદાથી વધુ ઝડપે વાહન ચલાવવું)

1. એક એવો ગુનો છે જેનાથી ડ્રાઇવિંગ લાઇસન્સ સસ્પેન્ડ અથવા ૨૬ થઈ શકે છે

2. એક એવો ગુનો છે જેમાં માત્ર ઇંડ થાય છે

3. કોઈ ગુનો નથી

Ans: 1

**Q56** જ્યારે સ્કૂલ બસ બાળકોને બેસાડવા કે ઉતારવા માટે ઊભી હોય, ત્યારે તમારે શું કરવું જોઈએ?

1. હોર્ન વગાડીને આગળ વધવું જોઈએ

2. વાહન ધીમું કરીને સાવધાનીપૂર્વક આગળ વધવું જોઈએ કારણ કે બાળકો અચાનક રસ્તો ક્રોસ કરી શકે છે

3. કોઈ ખાસ સાવધાનીની જરૂર નથી

**Ans: 2**

**Q57** જ્યારે કોઈ પ્રજ્ઞાયક્ષુ (અંધ) વ્યક્તિ સફેદ લાકડી લઈને રસ્તો ક્રોસ કરી રહી હોય, ત્યારે ડ્રાઈવરે શું કરવું જોઈએ?

1. સફેદ લાકડીને વાહન રોકવાનું ટ્રાફિક સિગ્નલ માનીને વાહન રોકી દેવું જોઈએ

2. હોર્ન વગાડીને આગળ વધવું જોઈએ

3. વાહન ધીમું કરીને સાવધાનીથી આગળ વધવું જોઈએ

**Ans: 1**

**Q58** જો તમારા વાહનથી કોઈ અકસ્માત થાય, તો તમારે શું કરવું જોઈએ?

1. 24 કલાકની અંદર નજીકના પોલીસ સ્ટેશનમાં જાણ કરવી જોઈએ

2. 12 કલાકની અંદર નજીકના પોલીસ સ્ટેશનમાં જાણ કરવી જોઈએ

3. 48 કલાકની અંદર નજીકના પોલીસ સ્ટેશનમાં જાણ કરવી જોઈએ

**Ans: 1**

**Q59** જો અકસ્માતને કારણે કોઈ ત્રીજા પક્ષ (થર્ડ પાર્ટી) ની મિલકતને નુકસાન થાય, તો ડ્રાઈવરે:

1. 24 કલાકની અંદર નજીકના પોલીસ સ્ટેશનમાં રિપોર્ટ કરવો જોઈએ

2. 7 દિવસની અંદર નજીકના પોલીસ સ્ટેશનમાં રિપોર્ટ કરવો જોઈએ

3. પોલીસ સ્ટેશનમાં રિપોર્ટ કરવાની કોઈ જરૂર નથી

**Ans: 1**

**Q60** જ્યારે પાછળનું વાહન તમારા વાહનને ઓવરટેક કરવાનું શરૂ કરે, ત્યારે તમારે:

1. કોઈ બીજા વાહનને ઓવરટેક કરવું જોઈએ નહીં

2. તમે બીજા વાહનને ઓવરટેક કરી શકો છો

3. હોર્ન વગાડીને બીજા વાહનને ઓવરટેક કરી શકો છો

**Ans: 1**



**Q61** જો આગળ ચાલતા વાહનના ડ્રાઇવરે તમને ઓવરટેક કરવાનો ઈશારો ન આપ્યો હોય, તો તમારે:

1. ઓવરટેક કરી લેવું જોઈએ

2. ઓવરટેક ન કરવું જોઈએ

3. હોર્ન વગાડતા ઓવરટેક કરી લેવું જોઈએ

Ans: 2

**Q62** જ્યારે કોઈ બીજું વાહન તમારા વાહનને ઓવરટેક કરી રહ્યું હોય, ત્યારે તમારે:

1. પોતાના વાહનની સ્પીડ ન વધારવી જોઈએ

2. પોતાના વાહનની સ્પીડ વધારી દેવી જોઈએ

3. સાવધાનીથી પોતાની સ્પીડ વધારી દેવી જોઈએ

Ans: 1

**Q63** મોટરસાઇકલ પર પાછળ મુસાફર બેસાડવા માટે વાહનમાં શું હોવું જરૂરી છે?

1. ફૂટ રેસ્ટ (પગ મૂકવાની જગ્યા), હેન્ડ ગ્રિપ અને સાડી ગાર્ડ

2. એક સાઇડ કાર

3. રિયર વ્યૂ મિરર (પાછળ જોવા માટેનો અરીસો)

Ans: 1

**Q64** પબ્લિક સર્વિસ વાહન (જેમ કે બસ અથવા ટેક્સી) ચલાવતી વખતે ધૂમ્રપાન (સ્મોકિંગ) કરવાથી:

1. ડ્રાઇવિંગ લાયસન્સ સસ્પેન્ડ થઈ શકે છે

2. માત્ર દંડ થઈ શકે છે

3. આમાંથી કોઈ નહીં

Ans: 1

**Q65** અન્ય લોકો અથવા મુસાફરોને અગવડતા પડે તે રીતે જાહેર સ્થળે વાહન છોડી દેવું...

1. ડ્રાઇવિંગ લાયસન્સ સસ્પેન્ડ અથવા રદ થઈ શકે છે

2. માત્ર દંડ થઈ શકે છે

3. ઉપરોક્તમાંથી કોઈ નહીં

Ans: 1

**Q66** જાહેર સ્થળે વિરોધ, આંદોલન કે હડતાળના ભાગરૂપે ટ્રાન્સપોર્ટ વાહન એવી રીતે છોડી દેવું જેનાથી જનતા, મુસાફરો કે અન્ય લોકોને અગવડ કે અડચણ ઊભી થાય...

1. ડ્રાઇવિંગ લાયસન્સ સસ્પેન્ડ અથવા રદ થઈ શકે છે

2. માત્ર દંડ થઈ શકે છે

3. તે ડ્રાઇવરનો કાયદેસરનો અધિકાર છે

Ans: 1



Q67 માલવાહક વાહનોમાં ક્ષમતા કરતા વધુ વજન લઈ જવું...

1. કાયદેસર રીતે સજાપાત્ર નથી

2. માત્ર દંડ થઈ શકે છે

3. ડ્રાઇવિંગ લાઇસન્સ સસ્પેન્ડ કે રદ થઈ શકે છે

Ans: 3

Q68 અંતર ઓછું હોવાના કારણે ટેક્સી ડ્રાઇવર ભાડે આવવાની ના પાડે તો...

1. ડ્રાઇવિંગ લાઇસન્સ સસ્પેન્ડ અથવા રદ થઈ શકે છે

2. માત્ર દંડ થઈ શકે છે

3. ઉપરોક્તમાંથી કોઈ નહીં

Ans: 1

Q69 જ્યારે તમે એવા ચાર રસ્તા પર પહોંચો જ્યાં કોઈ સિગ્નલ લાઇટ કે ટ્રાફિક પોલીસ ન હોય, ત્યારે તમારે...

1. અન્ય રસ્તાઓ પરથી ચાર રસ્તા તરફ આવતા ટ્રાફિકને રસ્તો આપો

2. યોગ્ય સિગ્નલ આપો, હોર્ન વગાડો અને આગળ વધો

3. તમારી જમણી બાજુથી આવતા ટ્રાફિકને રસ્તો આપો અને જરૂરી સિગ્નલ આપ્યા પછી જ આગળ વધો

Ans: 3

Q70 જ્યારે તમે એવા ચાર રસ્તા પર પહોંચો જ્યાં પીળી સિગ્નલ લાઇટ ઝબકતી (બ્લિંક થતી) હોય, ત્યારે તમારે...

1. કોઈ પ્રતિબંધ ન હોવાથી, તે જ ગતિએ આગળ વધતા રહો

2. વાહન ઊભું રાખો અને લીલી લાઇટ થાય તેની રાહ જુઓ

3. વાહનની ગતિ ધીમી કરો અને આગળ વધવું સલામત છે તેની ખાતરી કર્યા પછી જ આગળ વધો

Ans: 3

Q71 જ્યાં રસ્તા પર સળંગ પીળી લાઇન દોરેલી હોય, ત્યાં વાહન...

1. પીળી લાઇનને અડવું કે ઓળંગવી જોઈએ નહીં

2. માત્ર પીળી લાઇનની જમણી બાજુએથી જ ઓવરટેક કરવા દેવું જોઈએ

3. ફક્ત આગળના વાહનને ઓવરટેક કરતી વખતે જ લાઇન ઓળંગવી જોઈએ

Ans: 1

Q72 પહાડી કે ઢાળવાળા રસ્તાઓ પર વાહન ચલાવતી વખતે તમારે...

1. ઢાળ પરથી નીચે આવતા વાહનોને પ્રાધાન્ય આપવું જોઈએ

2. ઢાળ પર ચઢતા વાહનોને પ્રાધાન્ય આપવું જોઈએ

3. ભારે માલસામાન લઈ જતા વાહનોને પ્રાધાન્ય આપવું જોઈએ

Ans: 2



**Q73** ટ્રેક્ટરના ડ્રાઇવરે બેસાડવા જોઈએ નહીં...

1. ડ્રાઇવર સિવાયની અન્ય કોઈ પણ વ્યક્તિને

2. ડ્રાઇવર સિવાય ત્રણથી વધુ વ્યક્તિઓને

3. ડ્રાઇવર સહિત બેથી વધુ વ્યક્તિઓને

Ans: 1

**Q74** કોઈ આંતરિક રસ્તા પરથી મુખ્ય રસ્તા પર પ્રવેશતી વખતે, ડ્રાઇવરે પ્રાધાન્ય આપવું જોઈએ...

1. ડાબી બાજુથી આવતા વાહનોને

2. જમણી બાજુથી આવતા વાહનોને

3. મુખ્ય રસ્તા પર ચાલતા તમામ વાહનોને

Ans: 3

**Q75** તમે ડાબી બાજુથી વાહનને ઓવરટેક કરી શકો છો જો...

1. તે વાહનનો ડ્રાઇવર જમણી તરફ વળવાનો ઇશારો આપે છે અને રસ્તાની વચ્ચે આવી જાય છે

2. ડાબી બાજુ પૂરતી જગ્યા હોય

3. તે વાહન ધીમેથી ચાલી રહ્યું હોય

Ans: 1

**Q76** "ટેઇલ-ગેટિંગ" શું છે?

1. ખતરનાક રીતે આગળના વાહનની ખૂબ જ નજીક ડ્રાઇવિંગ કરવું

2. આગળના વાહનથી સુરક્ષિત અંતર જાળવવું અને ગતિ નિયંત્રિત કરવી

3. આગળના વાહનથી ઓછામાં ઓછું 7 મીટરનું અંતર જાળવવું

Ans: 1

**Q77** અધિકૃત અધિકારીઓ દ્વારા વાહન જપ્ત કરી શકાય છે, જો...

1. વાહન પાસે માન્ય રજીસ્ટ્રેશન કે પરમિટ ન હોય

2. વાહન પાસે માન્ય વીમો ન હોય

3. વાહન ઝડપ મર્યાદા ઓળંગે

Ans: 1

**Q78** કયા પ્રકારના હોર્નને મંજૂરી છે...

1. એર હોર્ન (પ્રેશર હોર્ન)

2. મ્યુઝિકલ અથવા મલ્ટી-ટોન હોર્ન

3. ઇલેક્ટ્રિક હોર્ન

Ans: 3

Q79 એવો રસ્તો કે જેના પર રિવર્સ ગિયરમાં વાહન ચલાવવાની મનાઈ છે...

1. વન-વે (એક-માર્ગી) રસ્તો

2. તીવ્ર ઢોળાવવાળો રસ્તો

3. તીવ્ર ચઢાણવાળો રસ્તો

Ans: 1

Q80 તમારી પાસે મોટરસાયકલનું લર્નિંગ લાઇસન્સ છે...

1. જ્યારે ટ્રાફિક ઓછો હોય ત્યારે જ તમે વાહન ચલાવશો

2. જ્યારે તમારી સાથે માન્ય લાઇસન્સ ધરાવતો પ્રશિક્ષક હોય ત્યારે જ તમે વાહન ચલાવશો

3. તમે તમારી પાછળ કોઈને બેસાડશો નહીં, સિવાય કે એવા પ્રશિક્ષક કે જેની પાસે મોટરસાયકલનું માન્ય લાઇસન્સ હોય

Ans: 3

Q81 જ્યારે ચાર રસ્તા પર ટ્રાફિક સિગ્નલની પીળી લાઇટ ચાલુ થાય, ત્યારે નજીક આવતા વાહનના ડ્રાઇવરે...

1. સલામતી સુનિશ્ચિત કરો અને ઝડપથી આગળ વધો

2. રોકાવા માટે વાહનની ગતિ ધીમી કરો

3. હોર્ન વગાડો અને આગળ વધો

Ans: 2

Q82 તમામ મોટર વાહનો માટે... હોવું ફરજિયાત છે.

1. જીવન વીમો

2. થર્ડ પાર્ટી વીમો

3. વ્યાપક વીમો

Ans: 2

Q83 આગળ ચાલી રહેલા વાહનથી ઓછામાં ઓછું કેટલું અંતર રાખવું જોઈએ?

1. 10 મીટર

2. 5 મીટર

3. ગતિના આધારે એક સુરક્ષિત અંતર

Ans: 3

Q84 ખાનગી વાહનમાં બેસાડી શકાતા મુસાફરોની મહત્તમ સંખ્યા શેમાં નોંધાયેલી હોય છે?

1. રજિસ્ટ્રેશન સર્ટિફિકેટ (RC) માં

2. ટેક્સ ટોકનમાં

3. પરમિટમાં

Ans: 1



Q85 ઓવરટેક કરવાની ક્યારે મનાઈ છે?

1. જ્યારે રસ્તાની વચ્ચે સફેદ તૂટેલી લાઈન દોરેલી હોય

2. જ્યારે રસ્તાની વચ્ચે સળંગ પીળી લાઈન દોરેલી હોય

3. જ્યારે વાહન ઢોળાવવાળી ટેકરી પર ચલાવવામાં આવતું હોય

Ans: 3

Q86 જો રસ્તા પર તૂટેલી સફેદ લાઈનો દોરેલી હોય, તો તમે...

1. લેન બદલશો નહીં

2. જો જરૂર હોય અને સલામત હોય તો લેન બદલી શકો છો

3. વાહન ઊભું રાખી દેશો

Ans: 2

Q87 ઝબકતી લાલ ટ્રાફિક લાઈટનો અર્થ છે...

1. લીલી લાઈટ થાય ત્યાં સુધી વાહન રોકો

2. વાહન રોકો અને સુરક્ષિત હોય તો જ આગળ વધો

3. ગતિ ધીમી કરો અને આગળ વધો

Ans: 2

Q88 રાજ્યમાં રાષ્ટ્રીય ધોરીમાર્ગ (National Highway) પર મોટર કારની મહત્તમ માન્ય ગતિ કેટલી છે?

1. 60 કિમી/કલાક

2. 70 કિમી/કલાક

3. 80 કિમી/કલાક

Ans: 2

Q89 ડિફેન્સિવ ડ્રાઇવિંગ (રક્ષણાત્મક ડ્રાઇવિંગ) એટલે શું?

1. અન્ય ડ્રાઇવરો અને રાહદારીઓ દ્વારા ટ્રાફિક નિયમોના ઉલ્લંઘનની અપેક્ષા રાખીને સાવધાનીપૂર્વક વાહન ચલાવવું

2. રસ્તાના ચિહ્નોની પરવા કર્યા વિના માત્ર વહેલી તકે ગંતવ્ય સ્થાન સુધી પહોંચવાના હેતુથી વાહન ચલાવવું

3. એવું માનીને વાહન ચલાવવું કે રસ્તા પરના અન્ય લોકો હંમેશા સાવચેત રહેશે

Ans: 1

Q90 સ્ટોપ લાઈન એટલે શું?

1. રોડ જંકશન અથવા રાહદારી ક્રોસિંગ પહેલાં 5 સેન્ટિમીટર પહોળી સફેદ અથવા પીળી લાઈન

2. રસ્તાની વચ્ચે દોરેલી પીળી લાઈન

3. રસ્તાની વચ્ચે દોરેલી તૂટેલી સફેદ લાઈન

Ans: 1



Q91 કોઈપણ વાહનનું એન્જિન સ્ટાર્ટ કરતા પહેલા...

1. રેડિએટરમાં પાણી અને એન્જિન ઓઇલનું સ્તર તપાસવું જોઈએ

2. હેડલાઇટ્સ તપાસવી જોઈએ

3. બ્રેક તપાસવી જોઈએ

Ans: 1

Q92 મોટરસાયકલની મહત્તમ માન્ય ગતિ કેટલી છે?

1. કોઈ મર્યાદા નથી

2. 50 કિમી/કલાક

3. 60 કિમી/કલાક

Ans: 2

Q93 60 કિમી/કલાકથી વધુ ઝડપે ચલાવવાની મંજૂરી ધરાવતું એકમાત્ર વાહન...

1. મોટરસાયકલ

2. મોટર કાર

3. સ્ટેજ કેરેજ (પેસેન્જર બસ)

Ans: 2

Q94 શૈક્ષણિક સંસ્થાની નજીક મોટર કારની મહત્તમ માન્ય ગતિ કેટલી છે?

1. 40 કિમી/કલાક

2. 25 કિમી/કલાક

3. 30 કિમી/કલાક

Ans: 2

Q95 રાજ્યની અંદર રાષ્ટ્રીય ધોરીમાર્ગ પર ટ્રકોની મહત્તમ માન્ય ગતિ કેટલી છે?

1. 50 કિમી/કલાક

2. 60 કિમી/કલાક

3. 70 કિમી/કલાક

Ans: 2

Q96 શૈક્ષણિક સંસ્થાની નજીક દ્વિચક્રી વાહનની મહત્તમ માન્ય ગતિ કેટલી છે?

1. 25 કિમી/કલાક

2. 30 કિમી/કલાક

3. 40 કિમી/કલાક

Ans: 1

Q97 પાછળની તરફ એક મીટર (100 સેમી) સુધી સામાન બહાર કાઢવાની મંજૂરી માત્ર શેમાં હોય છે?

1. ટ્રેક્ટરમાં

2. સ્ટેશન વેગનમાં

3. માલવાહક વાહન (Goods carriage) માં

Ans: 3

Q98 જ્યારે માલવાહક વાહન (ટ્રક/લોરી) માં સામાન ભરવામાં આવે ત્યારે...

1. સામાન બંને બાજુ 30 સેમી સુધી બહાર નીકળી શકે છે

2. સામાન વાહનની કોઈ પણ બાજુ બહાર નીકળવો જોઈએ નહીં

3. સામાન બંને બાજુ 50 સેમી સુધી બહાર નીકળી શકે છે

Ans: 2

Q99 માલવાહક વાહન (Goods carriage) ના પાછળના ભાગમાંથી બહાર નીકળતા સામાનની મહત્તમ લંબાઈ કેટલી હોઈ શકે?

1. 150 સેમી

2. 100 સેમી

3. 120 સેમી

Ans: 2

Q100 શહેરોની અંદર ભારે મોટર વાહનો (Heavy Motor Vehicles) ની મહત્તમ માન્ય ગતિ કેટલી છે?

1. 35 કિમી/કલાક

2. 45 કિમી/કલાક

3. 60 કિમી/કલાક

Ans: 2

Q101 ટોઇંગ કરતા વાહન અને ટોઇંગ થતા વાહન વચ્ચે મહત્તમ માન્ય અંતર કેટલું છે?

1. 15 મીટર

2. 5 મીટર

3. 10 મીટર

Ans: 2

Q102 શહેરોની હદમાં મોટરસાયકલની મહત્તમ માન્ય ગતિ કેટલી છે?

1. 40 કિમી/કલાક

2. 30 કિમી/કલાક

3. 50 કિમી/કલાક

Ans: 1

Q103 તમે ટુ-વ્હેન રોડ પર વાહન ચલાવી રહ્યા છો, તમારી આગળનું વાહન ખૂબ ધીમી ગતિએ ચાલી રહ્યું છે અને આગળનો રસ્તો ઓવરટેક કરવા માટે સાફ છે, તો તમારે શું કરવું જોઈએ?

1. વાહનને ડાબી બાજુથી ઓવરટેક કરો

2. વાહનને જમણી બાજુથી ઓવરટેક કરો

3. કોઈપણ અનુકૂળ બાજુથી ઓવરટેક કરો

Ans: 2



Q104 અન્ય વાહનને ટો (ખેંચી) કરતા વાહનની મહત્તમ માન્ય ગતિ...

1. 20 કિમી/કલાક

2. 24 કિમી/કલાક

3. 32 કિમી/કલાક

Ans: 2

Q105 ઘાટ રસ્તાઓ પર 30 કિમી/કલાકથી વધુ ઝડપે ચલાવવાની પરવાનગી ન હોય તેવું મોટર વાહન...

1. ભારે મુસાફર વાહન

2. મોટર કાર

3. ઓટોરિક્ષા

Ans: 2

Q106 કયા સંજોગોમાં મોટરસાયકલ 60 કિમી/કલાકની ઝડપે ચલાવી શકાય છે?

1. રાત્રિ દરમિયાન

2. દિવસ દરમિયાન

3. કોઈ પણ સંજોગોમાં નહીં

Ans: 3

Q107 શહેરમાં રાત્રિના સમયે મોટરસાયકલ માટે મહત્તમ માન્ય ગતિ કેટલી છે?

1. 25 કિમી/કલાક

2. 30 કિમી/કલાક

3. 40 કિમી/કલાક

Ans: 2

Q108 માલવાહક વાહન પર લઈ જઈ શકાતું મહત્તમ માન્ય વજન કેટલું છે?

1. કોઈ મર્યાદા નથી

2. પરમિટ મુજબ માન્ય

3. 10 ટન

Ans: 2

Q109 શૈક્ષણિક સંસ્થાની નજીક ઓટોરિક્ષાની મહત્તમ માન્ય ગતિ કેટલી છે?

1. 35 કિમી/કલાક

2. 25 કિમી/કલાક

3. 20 કિમી/કલાક

Ans: 2

Q110 શૈક્ષણિક સંસ્થાની નજીક હળવા મોટર વાહન (LMV) ની મહત્તમ માન્ય ગતિ કેટલી છે?

1. 45 કિમી/કલાક

2. 35 કિમી/કલાક

3. 25 કિમી/કલાક

Ans: 3



Q111 ઘાટ રસ્તાઓ પર મોટર કારની મહત્તમ માન્ય ગતિ કેટલી છે?

1. 40 કિમી/કલાક

2. 30 કિમી/કલાક

3. 20 કિમી/કલાક

Ans: 1

Q112 ઘાટ રસ્તાઓ પર મોટરસાયકલની મહત્તમ માન્ય ગતિ કેટલી છે?

1. 30 કિમી/કલાક

2. 35 કિમી/કલાક

3. 40 કિમી/કલાક

Ans: 3

Q113 ઓટોરિક્ષાની મહત્તમ માન્ય ગતિ કેટલી હોય છે?

1. 50 કિમી/કલાક

2. 30 કિમી/કલાક

3. 40 કિમી/કલાક

Ans: 3

Q114 હળવા મોટર વાહન (LMV) ની મહત્તમ માન્ય ગતિ કેટલી હોય છે?

1. 60 કિમી/કલાક

2. 70 કિમી/કલાક

3. કોઈ મર્યાદા નથી

Ans: 1

Q115 મધ્યમ મોટર વાહનની મહત્તમ માન્ય ગતિ કેટલી છે?

1. 80 કિમી/કલાક

2. 65 કિમી/કલાક

3. 70 કિમી/કલાક

Ans: 2

Q116 મોટર વાહન અધિનિયમ 1988 ની કલમ 112 મુજબ...

1. નિર્ધારિત ગતિ મર્યાદા ઓળંગવી જોઈએ નહીં

2. દારૂ પીધા પછી વાહન ચલાવવું જોઈએ નહીં

3. ટેક્સ ચૂકવ્યા વિના રસ્તા પર વાહનનો ઉપયોગ કરવો જોઈએ નહીં

Ans: 1

Q117 મોટર વાહન અધિનિયમ 1988 ની કલમ 113 મુજબ, ડ્રાઇવરે કઈ સ્થિતિમાં વાહન ચલાવવું જોઈએ નહીં?

1. દારૂ પીધા પછી

2. ગતિ મર્યાદા કરતાં વધુ ઝડપે

3. માન્ય વજન કરતાં વધુ વજન વહન કરવું (ઓવરલોડિંગ)

Ans: 3

Q118 કોઈ જાહેર સરઘસ પાસેથી પસાર થતા વાહનો માટે મહત્તમ માન્ય ગતિ કેટલી છે?

1. 15 કિમી/કલાક

2. 25 કિમી/કલાક

3. 35 કિમી/કલાક

Ans: 1

Q119 માલવાહક વાહન પર જમીન સ્તરથી સામાનની મહત્તમ ઊંચાઈની મર્યાદા શું છે?

1. 3.8 મીટર

2. 3 મીટર

3. કોઈ મર્યાદા નથી

Ans: 1

Q120 શૈક્ષણિક સંસ્થાની નજીક ભારે મોટર વાહનની મહત્તમ માન્ય ગતિ કેટલી છે?

1. 35 કિમી/કલાક

2. 25 કિમી/કલાક

3. 15 કિમી/કલાક

Ans: 3

Q121 શૈક્ષણિક સંસ્થાની નજીક ભારે મુસાફર મોટર વાહનની મહત્તમ માન્ય ગતિ કેટલી છે?

1. 35 કિમી/કલાક

2. 25 કિમી/કલાક

3. 15 કિમી/કલાક

Ans: 3

Q122 મોટર વાહન અધિનિયમ 1988 ની કલમ 129 મુજબ, મોટરસાચકલ ચલાવતી વ્યક્તિએ શું પહેરવું ફરજિયાત છે?

1. જેકેટ પહેરવું જોઈએ

2. હેલ્મેટ પહેરવું જોઈએ

3. બૂટ પહેરવા જોઈએ

Ans: 2

Q123 શૈક્ષણિક સંસ્થાની નજીક મધ્યમ મોટર વાહનની મહત્તમ માન્ય ગતિ કેટલી છે?

1. 15 કિમી/કલાક

2. 25 કિમી/કલાક

3. 35 કિમી/કલાક

Ans: 1

Q124 ઘાટ રસ્તાઓ પર ઓટોરિક્ષાની મહત્તમ માન્ય ગતિ કેટલી છે?

1. 30 કિમી/કલાક

2. 40 કિમી/કલાક

3. 20 કિમી/કલાક

Ans: 1



Q125 ઘાટ રસ્તાઓ પર ભારે મોટર વાહનોની મહત્તમ માન્ય ગતિ કેટલી છે?

1. 35 કિમી/કલાક

2. 25 કિમી/કલાક

3. 15 કિમી/કલાક

Ans: 1

Q126 શહેરો અને નગરપાલિકા વિસ્તારોમાં ઓટોરિક્ષાની મહત્તમ માન્ય ગતિ કેટલી છે?

1. 40 કિમી/કલાક

2. 30 કિમી/કલાક

3. 20 કિમી/કલાક

Ans: 2

Q127 ભારે મોટર વાહનો (Heavy Motor Vehicles) ની મહત્તમ માન્ય ગતિ કેટલી છે?

1. 70 કિમી/કલાક

2. 65 કિમી/કલાક

3. 50 કિમી/કલાક

Ans: 2

Q128 ઘાટ રસ્તાઓ પર મધ્યમ મોટર વાહનોની મહત્તમ માન્ય ગતિ કેટલી છે?

1. 45 કિમી/કલાક

2. 35 કિમી/કલાક

3. 25 કિમી/કલાક

Ans: 2

Q129 તમે ટ્રાફિક લાઇટ દ્વારા નિયંત્રિત ચાર રસ્તા પર 'U' ટર્ન લેવા માંગતા હો, તો તમારે...

1. ટ્રાફિક લાઇટ ન હોય તેવા બીજા ચાર રસ્તા પર જવું જોઈએ

2. 'U' ટર્ન લેતા પહેલા લાઇટ લીલી થાય ત્યાં સુધી રાહ જોવી જોઈએ

3. જો ચાર રસ્તા પર પોલીસકર્મી હોય તો જ 'U' ટર્ન લેવો જોઈએ

Ans: 3

Q130 વાંકાચૂંકા (ઝિગ-ઝેગ) વાહન ચલાવવું એ...

1. માત્ર ટુ-વ્હીલર માટે જ જોખમી છે

2. દરેક સમયે બધા માટે જોખમી છે

3. માત્ર ફોર-વ્હીલર માટે જ જોખમી છે

Ans: 2

Q131 તમે લાંબા ઢાળ પર નીચે ઉતરી રહ્યા છો. તમારા વાહનની ગતિને નિયંત્રિત કરવા માટે તમારે શું કરવું જોઈએ?

1. નીચા (લો) ગિયરમાં બદલો

2. એન્જિન બંધ કરો

3. ન્યુટ્રલ (Neutral) ગિયર પસંદ કરો

Ans: 1

Q132 શિખાઉ (લર્નર) ડ્રાઇવરની દેખરેખ રાખવા માટે તમારી પાસે...

1. માન્ય ડ્રાઇવિંગ પ્રશિક્ષક હોવું જરૂરી છે

2. માન્ય ડ્રાઇવિંગ લાઇસન્સ હોવું જરૂરી છે

3. લર્નિંગ લાઇસન્સ હોવું જરૂરી છે

Ans: 1

Q133 રાઉન્ડઅબાઉટ (ગોળ ચક્કર) પર વાહન ચલાવતી વખતે...

1. પ્રવેશ કરતા વાહનોને આગળ જવાનો અધિકાર છે

2. બહાર નીકળતા વાહનોને આગળ જવાનો અધિકાર છે

3. ગોળ ચક્કર પર પહેલાથી જ રહેલા વાહનોને જવાનો અધિકાર છે

Ans: 3

Q134 ટુ-વ્હીલર ચલાવતી વખતે હેલ્મેટ પહેરવું જરૂરી છે કારણ કે...

1. આ તમારી વ્યક્તિગત સુરક્ષા માટે છે

2. નહીંતર ટ્રાફિક પોલીસ તમને પકડી લેશે

3. રસ્તા પર એકરૂપતા જાળવવા માટે તે જરૂરી છે

Ans: 1

Q135 તમારે તમારા વાહનનો હોર્ન ક્યારે વગાડવો જોઈએ?

1. તમારો રસ્તો માંગવા માટે

2. અન્ય ડ્રાઇવરોને તમારી હાજરી વિશે ચેતવણી આપવા માટે

3. કોઈ મિત્રનું ધ્યાન ખેંચવા માટે

Ans: 1

Q136 તમે એક એવી બસની પાછળ છો જે મુસાફરોને ઉતારવા કે ચઢાવવા માટે ઊભી છે. તમારે...

1. ધીરજપૂર્વક પાછળ રાહ જોવી જોઈએ

2. ડાબી બાજુથી ઓવરટેક કરવું જોઈએ

3. રાહદારીઓની બાજુએથી ઓવરટેક કરવું જોઈએ

Ans: 1

Q137 તમે રાત્રે એક કારને ઓવરટેક કરી રહ્યા છો. તમારે ખાતરી કરવી જોઈએ કે...

1. તમે રસ્તા પરના અન્ય લોકોની આંખોને આંજી ન દો

2. ઓવરટેક કરતા પહેલા તમે હેડલેમ્પ ફ્લેશ કરો છો

3. તમારી પાછળની ફોગ લાઈટ્સ ચાલુ હોય

Ans: 2



Q138 વચ્ચેની લેન શેના માટે હોય છે?

1. ઓવરટેક કરવા માટે

2. ટુ-વ્હીલર માટે

3. 40 કિમી/કલાકની ઝડપે ચાલતા ટ્રાફિક માટે

Ans: 3

Q139 ઝબકતા પીળા સિગ્નલનો ઉપયોગ ત્યારે થાય છે જ્યારે...

1. ટ્રાફિક લાઈટ કામ કરતી ન હોય

2. તમારે વાહન ધીમું કરવું જોઈએ અને સાવધાની સાથે આગળ વધવું જોઈએ

3. રસ્તા પર કામ ચાલુ હોય

Ans: 2

Q140 તમે ઝેબ્રા ક્રોસિંગ પર રસ્તો ઓળંગવાની રાહ જોતા રાહદારીઓ માટે વાહન ઊભું રાખો છો, પરંતુ તેઓ ક્રોસ કરવાનું શરૂ કરતા નથી. તમારે શું કરવું જોઈએ?

1. હોર્ન વગાડવો જોઈએ

2. ધીરજ રાખીને રાહ જોવી જોઈએ

3. આગળ વધવું જોઈએ

Ans: 2

Q141 તમને ક્યાં પાર્ક કરવાની છૂટ છે?

1. ફૂટપાથ પર

2. ટેકરીની ટોચ પર

3. આ બંનેમાંથી કોઈપણ સ્થળે નહીં

Ans: 3

Q142 ધુમ્મસવાળી સ્થિતિમાં હાઈ બીમ (High beam) હેડલાઈટનો ઉપયોગ કરવો...

1. સારું છે કારણ કે તમે વધુ જોઈ શકો છો

2. ખરાબ છે કારણ કે તે પ્રકાશને પાછળ ફેંકે છે અને આંખોને આંજી દે છે

3. તે ખાતરી કરે છે કે અન્ય લોકો તમને જોઈ શકે

Ans: 2

Q143 હેડલાઈટ ડીમ (લો બીમ) કરવી જરૂરી છે જ્યારે...

1. તમે ઓવરટેક કરવા માંગતા હોવ

2. ધુમ્મસ હોય

3. અન્ય વાહનની પાછળ જતા હોઈએ

Ans: 3

Q144 જ્યારે તમે એવા ક્રોસિંગ પાસે પહોંચો જ્યાં તમારે સીધા જવાનું છે...

1. જમણી લેનમાં વાહન લો

2. ઓછામાં ઓછા 50 મીટર પહેલા લેન બદલીને વચ્ચેની લેનમાં આવી જાવ

3. ક્રોસિંગ પર પહોંચીને વચ્ચેની લેનમાં વાહન લો

Ans: 2

Q145 દિવસ દરમિયાન તમારે ડિપ્ડ (લો-બીમ) હેડલાઇટનો ઉપયોગ ક્યારે કરવો જોઈએ?

1. નબળી દૃશ્યતા (ધુમ્મસ/વરસાદ) માં અને હાઈવે પર

2. ગામડાના રસ્તાઓ પર

3. સાંકડી શેરીઓમાં

Ans: 1

Q146 તમે વરસાદમાં વાહન ચલાવી રહ્યા છો. તમારે આગળના વાહનથી સુરક્ષિત અંતર શા માટે રાખવું જોઈએ?

1. જો તે અચાનક દિશા બદલી નાખે તો

2. જો તેની ફોગ લાઇટ્સ તમારી આંખોને આંજી દે તો

3. જો તે અચાનક ઉભી રહી જાય તો

Ans: 3

Q147 સ્ટીયરિંગ હાર્ડ (કઠણ) થવાનું કારણ શું હોઈ શકે છે?

1. ખૂબ જ ઘસાઈ ગયેલું ટાયર

2. ટાયરમાં વધારે હવા હોવી

3. ટાયરમાં હવા ઓછી હોવી

Ans: 3

Q148 જ્યારે તમે એવા ક્રોસિંગ પાસે પહોંચો જ્યાં તમારે સીધા જવાનું છે...

1. જમણી લેનમાં વાહન લો

2. ઓછામાં ઓછા 50 મીટર પહેલા લેન બદલીને વચ્ચેની લેનમાં આવી જાવ

3. ક્રોસિંગ પર પહોંચીને વચ્ચેની લેનમાં વાહન લો

Ans: 2

Q149 તમે ડ્રાઇવિંગ કરી રહ્યા છો. એક વાહન હેડલાઇટ ફ્લેશ કરતું ઝડપથી પાછળથી આવે છે. તમારે...

1. પાછળનું અંતર જાળવી રાખવા માટે ગતિ વધારો

2. તમારી બ્રેક લાઇટ બતાવવા માટે હળવી બ્રેક લગાવો

3. જો સલામત હોય તો વાહનને ઓવરટેક કરવા દો

Ans: 3



**Q150** મોટરસાયકલ ચાલકો સામાન્ય રીતે શેના કારણે જોખમ ઊભું કરે છે?

1. માન્ય ગતિ કરતાં વધુ ગતિથી  
વાહન ચલાવવું

2. વાંકાચૂંકા (ઝિગ-ઝેગ) ચલાવીને  
તમારી ખૂબ નજીકથી પસાર થવું

3. ઉપરોક્ત તમામ

Ans: 3

**Q151** તમે ટી-જંકશન (T-junction) પર રાહ જોઈ રહ્યા છો. ડાબી બાજુથી એક વાહન જમણું ઇન્ડિકેટર આપતું આવી રહ્યું છે, તમારે...

1. ઝડપથી ગતિ વધારો અને  
આગળ વધો

2. ધીમે-ધીમે આગળ વધો

3. વાહન જમણી બાજુ વળે ત્યાં  
સુધી રાહ જુઓ

Ans: 3

**Q152** જ્યારે તમે ઓછી દૃશ્યતાવાળા જંકશન પર પહોંચો છો, ત્યારે તમારે...

1. બંને તરફ જોવું જોઈએ અને  
સાવધાનીપૂર્વક આગળ વધવું  
જોઈએ

2. માત્ર જમણી તરફ જોવું  
જોઈએ અને ધીમે-ધીમે આગળ  
વધવું જોઈએ

3. ઝડપથી પસાર થઈ જવું  
જોઈએ

Ans: 1

**Q153** રસ્તાની મધ્યમાં સળંગ (તૂટ્યા વગરની) પીળી લાઇનનો અર્થ થાય છે...

1. પાર્કિંગની મનાઈ છે

2. ઓવરટેક કરશો નહીં (લાઇન  
ક્રોસ ન કરો)

3. ઉભા રહો

Ans: 2

**Q154** જ્યારે તમે પુલ પાસે પહોંચો, ત્યારે તમારે...

1. વાહનની ગતિ ધીમી કરવી  
જોઈએ અને ઓવરટેક ન કરવું  
જોઈએ

2. રાહદારીઓથી સાવધ રહેવું  
જોઈએ

3. હેડલાઈટ્સ ચાલુ કરવી જોઈએ

Ans: 1

**Q155** જમણી બાજુના વળાંક (Right-hand curve) ની નજીક પહોંચતી વખતે, તમારે ડાબી બાજુએ જ રહેવું જોઈએ જેથી...

1. આગળના રસ્તાનું દૃશ્ય વધુ  
સારું મળી શકે

2. લપસતા (Skid) બચી શકાય

3. પાછળના વાહનને ઓવરટેક  
કરવા દેવા માટે

Ans: 1

**Q156** બ્લાઇન્ડ જંકશન (જ્યાં બીજી તરફથી આવતો ટ્રાફિક દેખાતો ન હોય) પર તમારે ઊભા રહેવું જોઈએ...

1. ફક્ત ત્યારે જ જ્યારે મુખ્ય રસ્તા પર ટ્રાફિક હોય

2. સ્ટોપ લાઇનની પાછળ, અને રસ્તો સ્પષ્ટ દેખાય ત્યાં સુધી ધીમે ધીમે આગળ વધો

3. ફક્ત ત્યારે જ જ્યારે તમે જમણી તરફ વળી રહ્યા હોવ

Ans: 2

**Q157** તમારે તમારા વાહનની હેઝાર્ડ વોર્નિંગ લાઇટ્સ ક્યારે ચાલુ કરવી જોઈએ?

1. જ્યારે તમે સીધા જઈ રહ્યા હોવ

2. જ્યારે તમારું વાહન પાર્ક કરેલું હોય અને તેનાથી રસ્તા પરના અન્ય લોકોને અગવડ પડતી હોય

3. જ્યારે તમારું વાહન 'નો-પાર્કિંગ' ઝોનમાં પાર્ક કરેલું હોય

Ans: 2

**Q158** તમે રાત્રે સારી લાઇટિંગ વાળા હાઇવે પર ડ્રાઇવિંગ કરી રહ્યા છો, તમારે...

1. હેડલાઇટને હાઇ બીમ પર રાખો

2. હંમેશા હેડલાઇટને લો બીમ (ડિમ) પર રાખો

3. હંમેશા હેઝાર્ડ લાઇટનો ઉપયોગ કરો

Ans: 2

**Q159** એન્ટી-લોક બ્રેકિંગ સિસ્ટમ (ABS) વ્હીલ્સને લોક થવાથી અટકાવે છે. આનાથી ટાયરોને શું થતું અટકે છે?

1. પંચર થવાથી

2. લપસી જવાથી (Skid)

3. ઘસાઈ જવાથી

Ans: 2

**Q160** રાત્રે હાઇવે પર ડ્રાઇવિંગ કરતી વખતે, જ્યારે તમારી બરાબર આગળ અન્ય વાહનો હોય, ત્યારે તમારે કઈ લાઇટનો ઉપયોગ કરવો જોઈએ?

1. હેઝાર્ડ વોર્નિંગ લાઇટ્સ

2. લો બીમ (Low beam) હેડલાઇટ

3. હાઇ બીમ (High beam) હેડલાઇટ

Ans: 2

**Q161** એક સાઇકલ સવાર જમણી તરફ વળવાનો સંકેત આપી રહ્યો છે અને રસ્તાની વચ્ચે આવી જાય છે. તમારે...

1. ડાબી બાજુથી ઓવરટેક કરવું જોઈએ

2. સતત હોર્ન વગાડવો જોઈએ

3. ફક્ત જમણી બાજુથી જ ઓવરટેક કરવું જોઈએ

Ans: 1



Q162 વધુ ઝડપે વાહન ચલાવવાથી...

1. બળતણની બચત થાય છે

2. મુસાફરીમાં ઓછો સમય લાગે છે

3. જોખમની સ્થિતિમાં પ્રતિક્રિયા આપવાનો સમય ઘટી જાય છે

Ans: 3

Q163 વાહન ચલાવતી વખતે, તમારે શું ટાળવું જોઈએ?

1. ટ્રાફિક નિયમોનું પાલન કરવાથી

2. અન્ય ડ્રાઇવરોની ભૂલો પર આક્રમક પ્રતિક્રિયા આપવાથી

3. ડેશબોર્ડના મીટર (ગેજ) જોવાથી

Ans: 2

Q164 રસ્તાની મધ્યમાં સળંગ (તૂટ્યા વગરની) પીળી લાઇનનો અર્થ થાય છે...

1. પાર્કિંગની મનાઈ છે

2. ઓવરટેક ન કરો (લાઇન ક્રોસ ન કરો)

3. ઊભા રહો

Ans: 2

Q165 જ્યારે તમે સાંકડા પુલ પાસે પહોંચો, ત્યારે તમારે...

1. વાહનની ગતિ ધીમી કરવી જોઈએ અને ઓવરટેક ન કરવું જોઈએ

2. રાહદારીઓથી સાવધ રહેવું જોઈએ

3. હેડલાઈટ્સ ચાલુ કરવી જોઈએ

Ans: 1

Q166 જમણી બાજુના વળાંક (Right-hand curve) ની નજીક પહોંચતી વખતે, તમારે ડાબી બાજુએ જ રહેવું જોઈએ જેથી...

1. આગળના રસ્તાનું દૃશ્ય વધુ સારું મળી શકે

2. લપસતા (Skid) બચી શકાય

3. પાછળના વાહનને ઓવરટેક કરવા દેવા માટે

Ans: 1

Q167 બ્લાઇન્ડ જંકશન (જ્યાં બીજી તરફથી આવતો ટ્રાફિક દેખાતો ન હોય) પર તમારે ઊભા રહેવું જોઈએ...

1. ફક્ત ત્યારે જ જ્યારે મુખ્ય રસ્તા પર ટ્રાફિક હોય

2. સ્ટોપ લાઇનની પાછળ, અને રસ્તા સ્પષ્ટ દેખાય ત્યાં સુધી ધીમે ધીમે આગળ વધો

3. ફક્ત ત્યારે જ જ્યારે તમે જમણી તરફ વળી રહ્યા હોવ

Ans: 2

Q168 તમે અજાણતાં વિરુદ્ધ દિશામાંથી વન-વેમાં પ્રવેશ કર્યો છે, તમારે...

1. રસ્તાની બહાર રિવર્સમાં જાઓ
2. સાવધાનીપૂર્વક પાછા ફરો અને ડ્રાઈવ કરીને બહાર નીકળો
3. રસ્તાના અંત સુધી આગળ વધતા રહો

Ans: 2

Q169 મુખ્ય રસ્તા પરથી પસાર થતી વખતે જો કોઈ અન્ય વાહન બાજુના રસ્તા પરથી રિવર્સમાં આવતું હોય, તો તમારે...

1. રસ્તાની વિરુદ્ધ બાજુએ જતું રહેવું જોઈએ
2. ઝડપ વધારવી જોઈએ અને ઝડપથી પસાર થવું જોઈએ
3. હોર્ન વગાડવો જોઈએ અને રોકાવા માટે તૈયાર રહેવું જોઈએ

Ans: 3

Q170 ચાર રસ્તા પાસે, તમારી આગળના લાંબા વાહનનો ડ્રાઈવર જમણી બાજુનો સિગ્નલ આપે છે અને ડાબી બાજુ જાય છે. તમારે...

1. હોર્ન વગાડીને ડ્રાઈવરને ચેતવણી આપવી જોઈએ
2. વાહનની પાછળ રાહ જોવી જોઈએ
3. જમણી બાજુથી ઓવરટેક કરવું જોઈએ

Ans: 2

Q171 ટુ-લેન હાઇવે પરનો મૂળભૂત નિયમ શું છે?

1. ઓવરટેક ન કરતા હોવ ત્યાં સુધી ડાબી લેનમાં જ રહો
2. જે લેનમાં સૌથી ઓછો ટ્રાફિક હોય તેમાં જ રહો
3. ઊંચી ઝડપે હંમેશા જમણી લેનમાં રહો

Ans: 1

Q172 જો રસ્તાની તમારી બાજુમાં કોઈ અડચણ હોય, તો તમારે...

1. તમારી પ્રાથમિકતા હોવાથી આગળ વધો
2. ઝડપથી પસાર થવા માટે ગતિ વધારો
3. સામેથી આવતા ટ્રાફિકને રસ્તો આપો

Ans: 3

Q173 રસ્તાની બાજુમાં દોરેલી સળંગ સફેદ લાઇનનો અર્થ થાય છે...

1. પાર્કિંગની મનાઈ છે
2. ઓવરટેક ન કરો
3. વાહન ચાલવાના રસ્તાની કિનારી

Ans: 3



Q174 ફરજિયાત માર્ગ ચિહ્નો (જે આદેશ આપે છે) મોટેભાગે કયા આકારમાં હોય છે?

1. લાલ/વાદળી વર્તુળ (ગોળ)

2. લાલ ત્રિકોણ

3. આધાર ત્રિકોણ (Base triangles)

Ans: 1

Q175 'U' ટર્ન લેતા પહેલા તમારે શું કરવું જોઈએ?

1. ન્યુટ્રલ ગિયરમાં કરો અને ઇન્ડિકેટર આપો

2. જમણે વળવાનું ઇન્ડિકેટર આપો અને રિયર-વ્યૂ મિરર (પાછળ જોવાનો કાચ) માં જુઓ

3. ટ્રાફિક સિગ્નલ લાલ થવાની રાહ જુઓ

Ans: 2

Q176 જ્યારે તમે પાર્કિંગ સ્થળમાંથી તમારું વાહન બહાર કાઢી રહ્યા હોવ, ત્યારે તમારે...

1. રિયર-વ્યૂ મિરરનો ઉપયોગ કરો, બ્લાઇન્ડ સ્પોટ (જ્યાં અરીસામાં ન દેખાય) તપાસો અને સિગ્નલ (ઇન્ડિકેટર) આપો

2. વાહનની આસપાસ જુઓ

3. હોર્ન વગાડો અને આગળ વધો

Ans: 1

Q177 ધ્વનિ પ્રદૂષણને કારણે શું પરિણામી શકે છે?

1. માનસિક સંતુલન બગડવું

2. ડ્રાઇવરની એકાગ્રતા (ધ્યાન) ભંગ થવી

3. ઉપરોક્ત તમામ

Ans: 3

Q178 વાયુ પ્રદૂષણ કોને અસર કરે છે?

1. ફક્ત મનુષ્યોને

2. ફક્ત વનસ્પતિ અને પ્રાણીઓને

3. ઉપરોક્ત તમામ

Ans: 3

Q179 મોટર વાહન પર મલ્ટી-ટોન્ડ (અનેક અવાજવાળા) હોર્ન લગાવવા એ...

1. ફક્ત કટોકટીમાં જ માન્ય છે

2. કાયદા હેઠળ ગુનો છે કારણ કે તે ધ્વનિ પ્રદૂષણનું કારણ બને છે

3. અકસ્માત ટાળવા માટે છે

Ans: 2



Q180 બ્રેક લગાવતી વખતે તમારું વાહન એક તરફ ખેંચાય છે. તમારે...

1. ટાયરોની અદલા-બદલી કરવી જોઈએ

2. બ્રેક લગાવતી વખતે પેડલ પંપ કરવું જોઈએ

3. તમારા મિકેનિકની સલાહ લેવી જોઈએ

Ans: 3

Q181 વાહન લપસી જવા (Skidding) નું સામાન્ય કારણ શું છે?

1. ટાયર અને રસ્તાની ખરાબ સ્થિતિ

2. ડ્રાઇવરની ભૂલ

3. ઉપરોક્ત બંને

Ans: 3

Q182 મુસાફરી કરતી વખતે જો સામેથી આવતા વાહનની હેડલાઇટથી તમારી આંખો અંજાઈ જાય, તો તમારે...

1. તમારું સન વિઝર (Sun visor) નીચે ખેંચવું જોઈએ

2. ગતિ ધીમી કરવી જોઈએ અને રોકાવું જોઈએ

3. તમારું હાઈ બીમ (High beam) ચાલુ કરવું જોઈએ

Ans: 2

Q183 બ્લાઇન્ડ સ્પોટ (Blind spot) શું છે?

1. એવો વિસ્તાર જે તમારા રિયર-વ્યૂ મિરર (સાઇડ અને અંદરના કાચ) માં દેખાતો નથી

2. એવો વિસ્તાર જે હેડલાઇટ દ્વારા આવરી લેવામાં આવતો નથી

3. એવો વિસ્તાર જે માત્ર તમારા વાહનની અંદરના રિયર-વ્યૂ મિરર દ્વારા આવરી લેવામાં આવતો નથી

Ans: 1

Q184 રિપેરિંગ હેઠળના રસ્તા પાસે પહોંચતી વખતે, તમારે નિર્ધારિત ગતિ મર્યાદાનું પાલન કરવું જોઈએ...

1. દિવસના સમયે જ્યારે કામ ચાલુ હોય

2. ફક્ત રાતના સમયે

3. દરેક સમયે

Ans: 3

Q185 ખતરનાક ડ્રાઇવિંગ (Dangerous driving) એ...

1. કટોકટીની સ્થિતિમાં માન્ય છે

2. મોટર વ્હીકલ એક્ટની કલમ 184 હેઠળ શિક્ષાપાત્ર ગુનો છે

3. ઉપરોક્ત બંને સાચા છે

Ans: 2



**Q186** હમણાં જ એક અકસ્માત થયો છે અને એક ધાયલ વ્યક્તિ રસ્તા પર પડેલો છે. તમારે...

1. તે વિસ્તારને સુરક્ષિત કરો અને અધિકારીઓ (પોલીસ/ એમ્બ્યુલન્સ) ને જાણ કરો

2. તે વિસ્તારને સુરક્ષિત કરો અને ધાયલને પ્રાથમિક સારવાર (First Aid) આપો

3. તે વિસ્તારને સુરક્ષિત કરો, પ્રાથમિક સારવાર આપો, ધાયલને હોસ્પિટલ લઈ જાઓ અને અધિકારીઓને જાણ કરો

Ans: 3

**Q187** પ્રાથમિક સારવાર (First Aid) નો મુખ્ય હેતુ શું છે?

1. ઈજાની સંપૂર્ણ સારવાર કરવી

2. ઈજા અને તેની અસરોને વધુ ગંભીર થતી અટકાવવી

3. ઉપરોક્ત તમામ

Ans: 2

**Q188** દારૂ પીવાથી તમારા ડ્રાઇવિંગ પર શું અસર પડે છે?

1. તે તમારી જાગૃક્તા વધારે છે

2. તે તમારી એકાગ્રતા અને ધ્યાન ઘટાડે છે

3. તે તમારો આત્મવિશ્વાસ વધારે છે

Ans: 2

**Q189** ટ્રાફિક લાઇટ પર એમ્બર (પીળી) લાઇટ પછી આમાંથી કઈ લાઇટ આવશે?

1. લાલ

2. લીલો

3. લાલ કે લીલો

Ans: 1

**Q190** વાહન ચલાવતી વખતે જો તમને થાક લાગે અથવા ધ્યાન કેન્દ્રિત કરવામાં મુશ્કેલી પડે, તો તમારે:

1. કોઈ સલામત સ્થળ જોઈને તરત જ વાહન ઊભું રાખી આરામ કરવો જોઈએ.

2. ધ્યાન કેન્દ્રિત કરવા માટે સ્ટીરિયો ચાલુ કરવો જોઈએ.

3. વહેલા પહોંચવા માટે વાહનની ઝડપ વધારવી જોઈએ.

Ans: 1

**Q191** તમે રાત્રે વાહન ચલાવી રહ્યા છો, તો સજાગ રહેવા માટે તમારે શું કરવું જોઈએ?

1. નિયમિત સમયાંતરે યોગ્ય આરામ લેવો.

2. વિરામ દરમિયાન તાજી હવામાં થોડું ચાલવું.

3. ઉપરોક્ત બંને.

Ans: 3

Q192 મુસાફરી દરમિયાન કાર ચલાવતી વખતે તમને બીમાર જેવું લાગે અને ધ્યાન કેન્દ્રિત ન કરી શકો, તો તમારે શું કરવું જોઈએ?

1. મુસાફરી વહેલી પૂરી કરવા માટે વાહનની ઝડપ વધારવી.

2. બારીઓ ખુલ્લી રાખીને મુસાફરી ચાલુ રાખવી.

3. કોઈ સલામત સ્થળે વાહન રોકવું અને જો શક્ય હોય તો તબીબી સારવાર લેવી.

Ans: 3

Q193 એન્ટી-લોક બ્રેકિંગ સિસ્ટમ (ABS) શેના માટે બનાવવામાં આવી છે?

1. સ્ટીયરીંગ વ્હીલને ફરતું અટકાવવા માટે.

2. બ્રેકિંગ સિસ્ટમની અંદર ભેજ જમા થતો અટકાવવા માટે.

3. અચાનક બ્રેક મારતી વખતે વ્હીલ્સને લોક થતા અટકાવવા અને ટાયરને લપસી જતા બચાવવા માટે.

Ans: 3

Q194 "બ્રેક ફેડ" એટલે શું?

1. હવાના દબાણમાં ઘટાડો થવો.

2. સરળતાથી અને ધીમે-ધીમે બ્રેક લાગવી.

3. સતત ઉપયોગથી બ્રેકની અસરકારકતામાં ઘટાડો થવો.

Ans: 3

Q195 ઢાળ ઉતરતી વખતે બ્રેકની અસર ઓછી થતી અટકાવવા (બ્રેક ફેડ ટાળવા) માટે, તમારે શું કરવું જોઈએ?

1. થોડા અંતર માટે ન્યુટ્રલ ગિયરમાં વાહન ચલાવવું.

2. વારંવાર બ્રેક પેડલ દબાવતા રહેવું.

3. નીચલા ગિયર (લો ગિયર) નો ઉપયોગ કરવો અને જરૂર પડે ત્યારે જ બ્રેક મારવી.

Ans: 3

Q196 ચઢાવવાળા રસ્તા પર વાહન ઊભું રાખતી વખતે, તમારે શું કરવું જોઈએ?

1. વાહનને માત્ર ક્લચના ટેકે પકડી રાખવું.

2. વાહનને માત્ર ફૂટ બ્રેકના ટેકે પકડી રાખવું.

3. વાહન ઊભું રાખ્યા પછી પાર્કિંગ બ્રેક (હેન્ડબ્રેક) લગાવી દેવી.

Ans: 3

Q197 તમે કોઈ મોટા વાહનની પાછળ વાહન ચલાવી રહ્યા છો. આગળનો રસ્તો સ્પષ્ટ જોવા માટે તમારે શું કરવું જોઈએ?

1. શક્ય તેટલી વહેલી તકે ઓવરટેક કરવું.

2. ડાબી બાજુ ખસી જવું.

3. પૂરવું અંતર જાળવવા માટે થોડા વધુ પાછળ રહેવું.

Ans: 3

**Q198** પાણી ભરાયેલા રસ્તા પરથી વાહન ચલાવતી વખતે તમારે શું કરવું જોઈએ?

1. પાણી ઓછું થાય ત્યાં સુધી વાહન રોકી રાખવું.

2. પાણીના સ્તરનો અંદાજ કાઢવો અને સાયલેન્સરમાં પાણી જતું અટકાવવા નીચલા ગિયર (હાઇ ટોર્ક)માં વધુ એક્સિલરેશન સાથે વાહન ચલાવવું.

3. ઊંચા ગિયર (હાઇ ગિયર)માં ઓછા એક્સિલરેશન સાથે વાહન ચલાવવું.

**Ans: 2**

**Q199** ઢાળ ઉતરતી વખતે ન્યુટ્રલ ગિયરમાં વાહન ચલાવવું જોખમી છે કારણ કે તેની સીધી અસર થાય છે:

1. ક્લિંગ સિસ્ટમ પર.

2. સ્પીડ ગવર્નર પર.

3. બ્રેકિંગ સિસ્ટમ પર (એન્જિન બ્રેકિંગની મદદ મળતી નથી).

**Ans: 3**

**Q200** પાવર-આસિસ્ટેડ સ્ટીયરિંગનો મુખ્ય ફાયદો શું છે?

1. તે ટાયરનો ઘસારો ઘટાડે છે.

2. તે બ્રેક મારવામાં મદદ કરે છે.

3. તે સ્ટીયરિંગ ફેરવવામાં લાગતો શારીરિક શ્રમ ઘટાડે છે.

**Ans: 3**

**Q201** તમે કઠોર અથવા જોખમી રીતે વાહન ચલાવવાથી કેવી રીતે બચી શકો?

1. ધીમેથી પાર્કિંગ બ્રેક લગાવીને.

2. ટ્રાફિકનો અંદાજ લગાવીને અને સમયસર ધીમેથી બ્રેક લગાવીને.

3. ફક્ત ગિયર્સનો ઉપયોગ કરીને ગતિ ધીમી કરીને.

**Ans: 2**

**Q202** વાહનમાં મુસાફરોને વજન ટ્રાન્સફર થવાનો સૌથી વધુ અનુભવ ક્યારે થાય છે?

1. જોરથી બ્રેક મારતી વખતે.

2. ઝડપથી વળાંક લેતી વખતે.

3. ઉપરોક્ત બંને.

**Ans: 3**

**Q203** કોઈ વળાંક, ગોળ ચક્કર અથવા ખૂણા પર પહોંચતા પહેલા તમારે શું કરવું જોઈએ?

1. યોગ્ય ગિયર પસંદ કરો.

2. તમારી ગતિને નિયંત્રિત કરો.

3. ઉપરોક્ત બંને.

**Ans: 3**



Q204 હેઝાર્ડ વોર્નિંગ લેમ્પ (જોખમ ચેતવણી લાઈટો) નો ઉપયોગ ક્યારે કરવો જોઈએ?

1. જંકશન પર સીધા આગળ વધવા માટે.

2. પાછળ આવતા વાહનને ધીમું કરવાની ચેતવણી આપવા માટે.

3. જ્યારે તમારું વાહન ખોટકાઈ ગયું હોય અથવા ઈમરજન્સીમાં ઊભું હોય, ખાસ કરીને હાઈવે પર.

Ans: 3

Q205 લેમિનેટેડ સેફ્ટી વિન્ડસ્ક્રીન ગ્લાસની વિશેષતા શું છે?

1. અથડામણ થવા પર તે તીક્ષ્ણ અને જોખમી ટુકડાઓમાં તૂટતો નથી.

2. તેમાં કાચના બે સ્તરો વચ્ચે પ્લાસ્ટિકનું પડ હોય છે.

3. ઉપરોક્ત બંને.

Ans: 3

Q206 જો તમારા વાહનથી કોઈ અકસ્માત થાય જેમાં કોઈ વ્યક્તિ ઘાયલ થાય, તો તમારે શું કરવું જોઈએ?

1. અકસ્માત સ્થળે રોકાઈ જાઓ, શક્ય હોય તો પ્રાથમિક સારવાર આપો અને તાત્કાલિક તબીબી સહાયની વ્યવસ્થા કરો.

2. ઝડપથી નજીકના પોલીસ સ્ટેશન પહોંચી જાઓ.

3. સ્થળ છોડી દો અને શક્ય તેટલી વહેલી તકે વીમા કંપનીને જાણ કરો.

Ans: 1

Q207 જો તમારું વાહન પાર્ક કરેલા વાહન સાથે અથડાય અને તે સમયે માલિક ન મળે, તો તમારે શું કરવું જોઈએ?

1. અકસ્માત સ્થળ છોડી દો અને તમારા પોતાના વાહનનું સમારકામ કરાવો.

2. શક્ય તેટલી વહેલી તકે તમારી વીમા કંપનીને જાણ કરો અને બીજા વાહનની અવગણના કરો.

3. 24 કલાકની અંદર અકસ્માત સ્થળના અધિકારક્ષેત્ર ધરાવતા પોલીસ સ્ટેશનને જાણ કરો.

Ans: 3

Q208 હાઈવે પર વાહન ચલાવતી વખતે જો આગળનું ટાયર ફાટી જાય, તો તમારે:

1. સ્ટીયરીંગ વ્હીલ પરની પકડ ઢીલી કરવી જોઈએ.

2. અચાનક અને જોરથી બ્રેક મારીને વાહન રોકવું જોઈએ.

3. સ્ટીયરીંગ વ્હીલને મજબૂતીથી પકડી રાખીને અને ધીમે ધીમે બ્રેક લગાવીને સુરક્ષિત રીતે ઊભું રાખવું જોઈએ.

Ans: 3



**Q209** રાત્રિના સમયે અન્ય વાહનચાલકોને સ્પષ્ટ દેખાવા માટે મોટરસાઇકલ સવારોને કેવા પ્રકારનાં કપડાં પહેરવાની સલાહ આપવામાં આવે છે?

1. તેજસ્વી અથવા રિફ્લેક્ટિવ કપડાં.

2. ઘેરા રંગના કપડાં.

3. આમાંથી એક પણ નહીં.

Ans: 1

**Q210** વાહન પાર્ક કર્યા પછી જમણી બાજુનો દરવાજો ખોલતા પહેલાં, તમારે શું કરવું જોઈએ?

1. ખાતરી કરવી જોઈએ કે પાછળથી કોઈ વાહન કે સાયકલ ચાલક નથી આવી રહ્યો.

2. ઝડપથી દરવાજો ખોલીને નીચે ઉતરી જવું જોઈએ.

3. જમણી બાજુનો દરવાજો ક્યારેય ન ખોલવો જોઈએ અને માત્ર ડાબી બાજુથી જ ઉતરવું જોઈએ.

Ans: 1

**Q211** કોઈપણ પરિવહન વાહનમાં સામાન (લોડ) ભરતી વખતે નીચેનામાંથી સૌથી મહત્વપૂર્ણ નિયમ કયો છે?

1. મોટાભાગનો સામાન વાહનની પાછળની તરફ રાખવો.

2. મોટાભાગનો સામાન વાહનની આગળની તરફ રાખવો.

3. સામાન (ભાર) ને આખા વાહનમાં સમાન રીતે વહેંચવો.

Ans: 3

**Q212** તમે સૂકી રેતી લઈ જતું ટીપર કે ટ્રક ચલાવી રહ્યા છો. તમારે આ સામાનને તાડપત્રીથી યોગ્ય રીતે કેમ ઢાંકવો જોઈએ?

1. વાહનનું સંતુલન (હેન્ડલિંગ) બગડતું અટકાવવા માટે.

2. પાછળ જોવામાં કોઈ અડચણ ન આવે તેની ખાતરી કરવા માટે.

3. રેતી ઉડીને રસ્તા પર ચાલતા અન્ય લોકોની આંખોમાં ન જાય તે માટે.

Ans: 3

**Q213** ટ્રકમાં ભરેલા સામાન (માલ) ઉપર કેટલા લોકોને બેસીને મુસાફરી કરવાની મંજૂરી છે?

1. માત્ર એક વ્યક્તિને.

2. વાહનની પરમિટમાં જેટલા દર્શાવ્યા હોય તેટલા.

3. કોઈને નહીં. સામાન ઉપર બેસવાની મનાઈ છે.

Ans: 3

**Q214** ડાબી બાજુ વળતા પહેલા તમારે સૌથી પહેલા શું તપાસવું જોઈએ?

1. જમણી બાજુનો અરીસો.

2. ડાબી બાજુનો અરીસો.

3. તમારા ડાબા ખભા ઉપરથી પાછળ જોવું.

Ans: 2



**Q215** સ્થિર સ્થિતિમાંથી આગળ વધતા પહેલાં, તમારે હંમેશા:

1. તમારા અરીસાઓનો ઉપયોગ કરો, પાછળ જુઓ અને યોગ્ય સિગ્નલ આપો.

2. ઇન્ડિકેટર વડે ડાબી બાજુનો સિગ્નલ આપો અને તરત જ આગળ વધો.

3. માત્ર જમણી બાજુના અરીસાનો ઉપયોગ કરો અને ઝડપથી આગળ વધો.

Ans: 1

**Q216** રસ્તાના જંકશન પર, નીચેનામાંથી કોને સૌથી વધુ જોખમ હોય છે?

1. સાયકલ સવારો અને મોટરસાયકલ સવારો.

2. રાહદારીઓ.

3. ઉપરોક્ત બંને.

Ans: 3

**Q217** કોઈ વાહનનું 'ટર્નિંગ સર્કલ' (Turning Circle) શું હોય છે?

1. સ્ટીયરીંગ વહીલને એક છેડાથી બીજા છેડા સુધી ફેરવવાની સંખ્યા.

2. વાહન જે અંતરથી ખૂણા કાપે છે તે.

3. વાહનને પૂરો યુ-ટર્ન (U-turn) લેવા માટે જરૂરી જગ્યા (સ્પેસ).

Ans: 3

**Q218** ભીના રસ્તા પર બ્રેક લગાવતા પહેલાં, તમારે બને ત્યાં સુધી શું સુનિશ્ચિત કરવું જોઈએ?

1. ગિયર લીવર ન્યૂટ્રલમાં છે.

2. તમારા રીઅરવ્યુ મિરર પર કોઈ ધુમ્મસ અથવા પાણી નથી.

3. તમારું વાહન સીધી રેખામાં જઈ રહ્યું છે (લપસતા અટકાવવા માટે).

Ans: 3

**Q219** જો તમારું વાહન હાઇવે પર ખોટકાઈ જાય અને તેમાં મુસાફરો હોય, તો તમારે શું કરવું જોઈએ?

1. વાહનને સુરક્ષિત રીતે રસ્તાની છેક ડાબી બાજુ રોકો.

2. મુસાફરોને મુખ્ય રસ્તા પર વાહનની અંદર જ બેસાડી રાખો.

3. ઉપરોક્ત બંને.

Ans: 1

**Q220** વાહનની વિન્ડસ્ક્રીન પર લાગેલા વાઇપર (wipers) નો ઉપયોગ ક્યારે થાય છે?

1. માત્ર વરસાદની ઋતુમાં.

2. કોઈપણ ઋતુ કે સંજોગોમાં વિન્ડશીલ્ડ સાફ કરવા માટે.

3. સામેથી આવતા વાહનોને રોકવાનો સંકેત આપવા માટે.

Ans: 2



**Q221** જો કોઈ મોટરસાઇકલ સવારને 'પ્રતિબંધ સમાપ્ત' (Restriction Ends) નું બોર્ડ દેખાય, તો તેની મહત્તમ માન્ય ગતિ (સ્પીડ) શું હશે?

1. 50 કિમી/કલાક થી વધુ.

2. વાહનની મહત્તમ ગતિ ક્ષમતા જેટલી.

3. 50 કિમી/કલાક થી વધુ નહીં.

Ans: 3

**Q222** એન્ટી-લોક બ્રેકિંગ સિસ્ટમ (ABS) વગરના વાહનને ઈમરજન્સીમાં રોકવાની સાચી પ્રક્રિયા કઈ છે?

1. ફૂટ બ્રેક અને હેન્ડબ્રેક બંને એકસાથે લગાવો.

2. વાહન ઊભું રહે ત્યાં સુધી ફૂટ બ્રેકને વારંવાર અને જોરથી દબાવો (પંપ કરો).

3. ફૂટ બ્રેકને એકવાર જોરથી દબાવો અને વાહન ઊભું રહે ત્યાં સુધી દબાવી રાખો.

Ans: 2

**Q223** સ્પીડ ગવર્નર (ગતિ નિયંત્રક) લાગેલું વાહન ચલાવતી વખતે, તમારે ખાસ કરીને ક્યારે સાવચેત રહેવું જોઈએ?

1. કોઈ અન્ય વાહનને ઓવરટેક કરતી વખતે.

2. વળાંક (કોર્નરિંગ) લેતી વખતે.

3. બ્રેક લગાવતી વખતે.

Ans: 1

**Q224** દરેક વાહન માટે નીચેનામાંથી કઈ કાનૂની જરૂરિયાત છે?

1. ફર્સ્ટ એઇડ કીટ (પ્રાથમિક સારવાર પેટી)

2. સ્પેર વ્હીલ

3. ઓડિયો સિસ્ટમ

Ans: 1

**Q225** લાંબા ટ્રકની પાછળ કાર ચલાવતા ડ્રાઇવરે કેટલું અંતર જાળવવું જોઈએ?

1. 1.2 મીટર

2. 2.5 મીટર

3. સલામત અંતર

Ans: 3

**Q226** ટ્રાફિક ચિહ્નોમાં શેનો સમાવેશ થાય છે?

1. તમામ સિગ્નલો અને ચેતવણી દર્શાવતા બોર્ડ

2. દિશા સૂચક થાંભલા અને રસ્તા પરના નિશાન (માર્કિંગ)

3. ઉપરોક્ત તમામ

Ans: 3



Q227 જાહેર પરિવહન વાહનમાં કયો ખતરનાક પદાર્થ લઈ જઈ શકાય છે?

1. વિસ્ફોટકો

2. ઇંધણ અને લુબ્રિકન્ટ (વાહનના સામાન્ય ઉપયોગ સિવાય)

3. સુરક્ષિત રીતે પેક કરેલા નાના હથિયારોના કારતૂસ

Ans: 2

Q228 મોટર વાહનના ડ્રાઇવરે ક્યાં હોર્ન વગાડવો જોઈએ નહીં?

1. હાઇવે પર

2. સત્તાધિકારી દ્વારા જાહેર કરાયેલ પ્રતિબંધિત વિસ્તારોમાં (સાયલન્સ ઝોન)

3. ગ્રામીણ રસ્તાઓ પર

Ans: 2

Q229 હળવા મોટર વાહન (LMV) માં કયું સુરક્ષા ઉપકરણ અકસ્માત દરમિયાન ડ્રાઇવરને ગંભીર ઈજાથી બચાવે છે?

1. હેલ્મેટ

2. સીટ બેલ્ટ

3. ઉપરોક્તમાંથી કોઈ નહીં

Ans: 2

Q230 ટુ-વ્હીલર માટે મૂળભૂત સલામતી આવશ્યકતાઓ શું છે?

1. પાછળના વ્હીલનું કવર / સાડી ગાર્ડ

2. કેશ ગાર્ડ (લેગ ગાર્ડ)

3. ઉપરોક્ત બંને

Ans: 3

Q231 ફૂટપાથ ન હોય ત્યારે રાહદારીઓએ રસ્તાની કઈ બાજુએ ચાલવું જોઈએ?

1. જમણી બાજુ (સામેથી આવતા ટ્રાફિકને જોતાં)

2. ડાબી બાજુ

3. રસ્તાની વચ્ચે

Ans: 1

Q232 લાંબી મુસાફરી પર જતા પહેલા વાહનમાં કઈ બાબતો તપાસવી જોઈએ?

1. ઇંધણ, ઓઇલ, બ્રેક ફ્લુઇડ, ફૂલન્ટ અને ટાયરની સ્થિતિ

2. સ્પેર વ્હીલ, ટૂલ્સ અને તમામ ડ્રાઇવ બેલ્ટનું ટેન્શન

3. ઉપરોક્ત તમામ

Ans: 3



**Q233** વાહનને રિવર્સ (પાછળની તરફ) ચલાવવાની મંજૂરી ક્યારે હોય છે?

1. દિશા બદલવા અથવા પાર્ક કરવા માટે જરૂરી ન્યૂનતમ અંતર સુધી

2. રાત્રે વાહન ચલાવતી વખતે

3. ઘાટ અથવા પહાડી રસ્તાઓ પર વાહન ચલાવતી વખતે

**Ans: 1**

**Q234** રાત્રે વાહન પાર્ક કરતી વખતે કઈ સાવચેતી રાખવી જોઈએ?

1. મુખ્ય રસ્તાની બહાર પાર્ક કરો, પાર્કિંગ લાઇટ ચાલુ કરો અને હેન્ડબ્રેક લગાવો.

2. વાહનને ટ્રાફિકથી દૂર ફૂટપાથ પર પાર્ક કરો.

3. વાહનને ગબડતું અટકાવવા માટે ટાયર નીચે જેક/પથ્થર લગાવો

**Ans: 1**

**Q235** મોટર વાહનમાં ઇંધણ તરીકે LPG નો ઉપયોગ:

1. કાયદા દ્વારા સંપૂર્ણપણે પ્રતિબંધિત છે.

2. RTO/સંબંધિત અધિકારીઓ પાસેથી મંજૂરી અને પ્રમાણપત્ર મેળવ્યા પછી જ કરી શકાય છે.

3. કંપની-ફિટ્ડ (factory-fitted) LPG મોડેલોમાં પણ માન્ય નથી.

**Ans: 2**

**Q236** વાહનોમાં ઇંધણ તરીકે એલપીજી (LPG) નો ઉપયોગ:

1. પ્રદૂષણ ઘટાડે છે.

2. કિંફાયતી (ઓછા ખર્ચાળ) છે.

3. ઉપરોક્ત બંને.

**Ans: 3**

**Q237** નિર્ધારિત લેનવાળા રસ્તાઓ પર, તમારે:

1. લેન બદલતા પહેલા યોગ્ય ઇન્ડિકેટર (સંકેત) નો ઉપયોગ કરવો જોઈએ.

2. લેન ક્યારેય બદલવી જોઈએ નહીં કારણ કે તે કાયદા દ્વારા પ્રતિબંધિત છે.

3. લેન બદલતા પહેલા બારીમાંથી પાછળની તરફ જોવું જોઈએ.

**Ans: 1**

**Q238** કોઈ વાહનને ટો (ખેંચવા) ની પરવાનગી માત્ર કોના માટે છે?

1. યાંત્રિક રીતે ખરાબ થયેલા અથવા અધૂરા બનેલા મોટર વાહનોને.

2. નોંધાયેલા ટ્રેલર અને સાઈડકારને.

3. ઉપરોક્ત તમામ.

**Ans: 3**





**Q239** રાત્રિના સમયે, જો કોઈ કાર હાઈ-બીમ (તેજ લાઇટ) હેડલાઇટ્સ ચાલુ રાખીને તમારી તરફ આવી રહી હોય, તો તે કારનો ડ્રાઇવર:

1. ખોટું વર્તન કરી રહ્યો છે, કારણ કે હાઈ-બીમ બીજાની આંખોમાં અંજવાશ પેદા કરે છે.

2. એક સુરક્ષિત ડ્રાઇવર છે, કારણ કે હાઈ-બીમ રસ્તાને વધુ સારી રીતે પ્રકાશિત કરે છે.

3. ટ્રાફિકના કાયદાનું ચુસ્તપણે પાલન કરી રહ્યો નથી.

Ans: 1

**Q240** ચાર લેનવાળા રસ્તા પર ડ્રાઇવ કરતી વખતે, જો તમારી આગળનું વાહન જમણી લેન (રાઇટ લેન) માં ધીમી ગતિએ ચાલી રહ્યું હોય અને આગળનો રસ્તો સાફ હોય, તો ઓવરટેક કરવા માટે તમારે:

1. વાહનને ડાબી બાજુથી પાસ કરવું જોઈએ.

2. પોતાની અનુકૂળતા મુજબ કોઈપણ બાજુથી પાસ કરવું જોઈએ.

3. સામેવાળા ડ્રાઇવર પાસેથી સિગ્નલ (સંકેત) મળ્યા પછી જ જમણી બાજુથી પાસ કરવું જોઈએ.

Ans: 3

**Q241** સમાંતર પાર્કિંગ (Parallel parking) સ્પેસમાંથી તમારી કારને રસ્તા પર લાવતી વખતે, તમારે:

1. હોર્ન વગાડવો જોઈએ અને ધીમે-ધીમે બહાર નીકળવું જોઈએ.

2. અન્ય ટ્રાફિકને યોગ્ય સિગ્નલ આપવો જોઈએ અને પછી સાવચેતીથી બહાર નીકળવું જોઈએ.

3. જો રિયરવ્યૂ મિરરમાં કોઈ વાહન ન દેખાય તો સીધા આગળ વધવું જોઈએ.

Ans: 2

**Q242** જ્યારે તમે મુખ્ય રસ્તા પર હોવ અને અન્ય વાહન ચોકડી (ક્રોસરોડ) પરથી પ્રવેશે, ત્યારે કયા વાહનને 'માર્ગનો અધિકાર' (Right of Way) છે?

1. મુખ્ય રસ્તા પર ચાલતા વાહનને.

2. ચોકડી પરથી આવતા વાહનને.

3. બંનેમાંથી કોઈ વાહનને નહીં.

Ans: 1

**Q243** મલ્ટી-લેન (ઘણી લેનવાળા) રસ્તા પર, જમણી બાજુ વળતા પહેલા તમારે તમારું વાહન ક્યાં રાખવું જોઈએ?

1. કોઈપણ લેનમાં

2. સૌથી ડાબી લેનમાં

3. સૌથી જમણી લેનમાં

Ans: 3

Q244 જો તમારું વાહન કોઈ રાહદારીને ટક્કર મારે, તો તમારે:

1. તમારી ઓળખ આપીને ઘટનાસ્થળેથી ચાલ્યા જવું જોઈએ.

2. ધાયલ વ્યક્તિને મદદ કરવી જોઈએ અને એમ્બ્યુલન્સ બોલાવવી જોઈએ.

3. ધાયલ વ્યક્તિને તબીબી સહાય અપાવવામાં મદદ કરવી જોઈએ, તમારી ઓળખ આપવી જોઈએ અને પછી પોલીસને ઘટનાની જાણ કરવી જોઈએ.

Ans: 3

Q245 તમારે અન્ય વાહનને ઓવરટેક કરવું જોઈએ નહીં જ્યારે:

1. જ્યારે આગળનો રસ્તો સ્પષ્ટ દેખાતો ન હોય.

2. સીધા રસ્તા પર.

3. ગ્રામીણ વિસ્તારોમાં.

Ans: 1

Q246 વાહનને રિવર્સ (પાછળની તરફ) ચલાવવાની ક્યાં મનાઈ છે?

1. મુખ્ય રસ્તા પર.

2. વન-વે (એક તરફી) રસ્તા પર.

3. ટી-જંકશન પર.

Ans: 2

Q247 ભીના કે લપસાણા રસ્તા પર વાહન ચલાવતી વખતે:

1. ટાયરનું પ્રેશર ઓછું કરવું જોઈએ.

2. અચાનક બ્રેક મારવા અને ગતિ વધારવાનું ટાળવું જોઈએ.

3. વાહન વધુ ઝડપે ચલાવવું જોઈએ.

Ans: 2

Q248 ફોર વ્હીલરની પાછળ ટુ-વ્હીલર ચલાવતી વખતે, તમારે:

1. તમારા વાહનને આગળના વાહનની બરાબર પાછળ મધ્યમાં રાખવું જોઈએ.

2. વધુ સારી રીતે જોવા માટે આગળના વાહનની સહેજ જમણી કે ડાબી બાજુ રહેવું જોઈએ.

3. ઉપરોક્તમાંથી કોઈ નહીં.

Ans: 2

Q249 ટુ-વ્હીલર કે ઓટો રિક્ષા ચલાવતી વખતે, હાથના સંકેતો (હેન્ડ સિગ્નલ) ક્યા હાથથી આપવા જોઈએ?

1. બંને હાથ વડે.

2. ફક્ત જમણા હાથ વડે.

3. ફક્ત ડાબા હાથ વડે.

Ans: 2

**Q250** વાહન પાર્ક કરતી વખતે, તમારે:

1. વાહનને એવી રીતે પાર્ક કરવું જોઈએ કે જેથી અન્ય રસ્તા વપરાશકર્તાઓને અવરોધ કે અસુવિધા ન થાય.

2. હંમેશા ફૂટપાથની કિનારી (કર્બ) ને સમાંતર પાર્ક કરવું જોઈએ.

3. હંમેશા ફૂટપાથની કિનારીને કાટખૂણો (right angle) પાર્ક કરવું જોઈએ.

**Ans: 1**

**Q251** જો કોઈ વાહનનો વીમો (Insurance) પૂરો થઈ ગયો હોય, તો ડ્રાઇવરે:

1. કોઈપણ અકસ્માત અથવા તૃતીય પક્ષને નુકસાન ન થાય તે માટે સાવધાનીપૂર્વક વાહન ચલાવવું જોઈએ.

2. કોઈપણ સંજોગોમાં વાહન ચલાવવું જોઈએ નહીં.

3. જો ડ્રાઇવર પાસે માન્ય વ્યક્તિગત જીવન વીમો હોય તો તે વાહન ચલાવી શકે છે.

**Ans: 2**

**Q252** મોટર વાહન અકસ્માતથી પ્રભાવિત વ્યક્તિ વળતર માટે ક્યાં અરજી કરી શકે છે?

1. આરટીઓ (RTO) માં

2. મોટર અકસ્માત દાવા ટ્રિબ્યુનલ (Motor Accident Claims Tribunal) માં

3. ડ્રાઇવર અથવા માલિકની બેંકમાં

**Ans: 2**

**Q253** નશાની હાલતમાં (દારૂ કે ડ્રગ્સ) વાહન ચલાવવા માટે શું સજા છે?

1. છ મહિના સુધીની કેદ, 10,000 રૂપિયા સુધીનો દંડ અથવા બંને.

2. અધિકારીઓ દ્વારા કડક ચેતવણી.

3. 5,000 રૂપિયાનો દંડ.

**Ans: 1**

**Q254** પાર્ક કરેલા વાહનને છોડીને જતા પહેલાં, તમારે:

1. ઇન્જિનની ચાવી બંધ કરવી જોઈએ.

2. એન્જિન બંધ કરવું જોઈએ, ચાવી કાઢવી જોઈએ અને હેન્ડબ્રેક લગાવવી જોઈએ.

3. કારના દરવાજા લોક કરવા જોઈએ.

**Ans: 2**



Q255 દરેક વાહન માટે નીચેનામાંથી કઈ કાનૂની જરૂરિયાત છે?

1. ફર્સ્ટ એઇડ કીટ (પ્રાથમિક સારવાર પેટી)

2. સ્પેર વ્હીલ

3. ઓડિયો સિસ્ટમ

Ans: 1

Q256 લાંબા ટ્રકની પાછળ કાર ચલાવતા ડ્રાઇવરે કેટલું અંતર જાળવવું જોઈએ?

1. 1.2 મીટર

2. 2.5 મીટર

3. સલામત અંતર

Ans: 3

Q257 ટ્રાફિક ચિહ્નોમાં શેનો સમાવેશ થાય છે?

1. તમામ સિગ્નલો અને ચેતવણી દર્શાવતા બોર્ડ

2. દિશા સૂચક થાંભલા અને રસ્તા પરના નિશાન (માર્કિંગ)

3. ઉપરોક્ત તમામ

Ans: 3

Q258 જાહેર પરિવહન વાહનમાં કયો ખતરનાક પદાર્થ લઈ જઈ શકાય છે?

1. વિસ્ફોટકો

2. ઇંધણ અને લુબ્રિકન્ટ (વાહનના સામાન્ય ઉપયોગ સિવાય)

3. સુરક્ષિત રીતે પેક કરેલા નાના હથિયારોના કારતુસ

Ans: 2

Q259 મોટર વાહનના ડ્રાઇવરે ક્યાં હોર્ન વગાડવો જોઈએ નહીં?

1. હાઇવે પર

2. સત્તાધિકારી દ્વારા જાહેર કરાયેલ પ્રતિબંધિત વિસ્તારોમાં (સાયલન્સ ઝોન)

3. ગ્રામીણ રસ્તાઓ પર

Ans: 2

Q260 હળવા મોટર વાહન (LMV) માં કયું સુરક્ષા ઉપકરણ અકસ્માત દરમિયાન ડ્રાઇવરને ગંભીર ઈજાથી બચાવે છે?

1. હેલ્મેટ

2. સીટ બેલ્ટ

3. ઉપરોક્તમાંથી કોઈ નહીં

Ans: 2



Q261 ટુ-વ્હીલર માટે મૂળભૂત સલામતી આવશ્યકતાઓ શું છે?

1. પાછળના વ્હીલનું કવર / સાડી ગાર્ડ

2. કેશ ગાર્ડ (લેગ ગાર્ડ)

3. ઉપરોક્ત બંને

Ans: 3

Q262 ફૂટપાથ ન હોય ત્યારે રાહદારીઓએ રસ્તાની કઈ બાજુએ ચાલવું જોઈએ?

1. જમણી બાજુ (સામેથી આવતા ટ્રાફિકને જોતાં)

2. ડાબી બાજુ

3. રસ્તાની વચ્ચે

Ans: 1

Q263 લાંબી મુસાફરી પર જતા પહેલા વાહનમાં કઈ બાબતો તપાસવી જોઈએ?

1. ઇંધણ, ઓઇલ, બ્રેક ફ્લુઇડ, ફ્લન્ટ અને ટાયરની સ્થિતિ

2. સ્પેર વ્હીલ, ટૂલ્સ અને તમામ ડ્રાઇવ બેલ્ટનું ટેન્શન

3. ઉપરોક્ત તમામ

Ans: 3

Q264 વાહનને રિવર્સ (પાછળની તરફ) ચલાવવાની ક્યાં મનાઈ છે?

1. મુખ્ય રસ્તા પર.

2. વન-વે (એક તરફી) રસ્તા પર.

3. ટી-જંકશન પર.

Ans: 2

Q265 ભીના કે લપસણા રસ્તા પર વાહન ચલાવતી વખતે, તમારે:

1. ટાયરનું પ્રેશર ઓછું કરવું જોઈએ.

2. અચાનક બ્રેક મારવા અને ગતિ વધારવાનું ટાળવું જોઈએ.

3. વાહન વધુ ઝડપે ચલાવવું જોઈએ.

Ans: 2

Q266 ફોર વ્હીલરની પાછળ મોટરસાઇકલ ચલાવતી વખતે, તમારે:

1. મોટરસાઇકલને આગળના વાહનની બરાબર પાછળ મધ્યમાં રાખવી જોઈએ.

2. વધુ સારી રીતે આગળ જોવા માટે આગળના વાહનની સહેજ જમણી કે ડાબી બાજુ રહેવું જોઈએ.

3. ઉપરોક્તમાંથી કોઈ નહીં.

Ans: 2



Q267 ટુ-વ્હીલર કે ઓટો રિક્ષા ચલાવતી વખતે, હાથના સંકેતો (હેન્ડ સિગ્નલ) કયા હાથથી આપવા જોઈએ?

1. બંને હાથ વડે.

2. ફક્ત જમણા હાથ વડે.

3. ફક્ત ડાબા હાથ વડે.

Ans: 2

Q268 વાહન પાર્ક કરતી વખતે, તમારે:

1. વાહનને એવી રીતે પાર્ક કરવું જોઈએ કે જેથી અન્ય રસ્તા વપરાશકર્તાઓને અવરોધ કે અસુવિધા ન થાય.

2. હંમેશા ફૂટપાથની કિનારી (કર્બ) ને સમાંતર પાર્ક કરવું જોઈએ.

3. હંમેશા ફૂટપાથની કિનારીને કાટખૂણે (right angle) પાર્ક કરવું જોઈએ.

Ans: 1

Q269 જો કોઈ વાહનનો વીમો (Insurance) પૂરો થઈ ગયો હોય, તો ડ્રાઈવરે:

1. કોઈપણ અકસ્માત અથવા તૃતીય પક્ષને નુકસાન ન થાય તે માટે સાવધાનીપૂર્વક વાહન ચલાવવું જોઈએ.

2. કોઈપણ સંજોગોમાં વાહન ચલાવવું જોઈએ નહીં.

3. જો ડ્રાઈવર પાસે માન્ય વ્યક્તિગત જીવન વીમો હોય તો તે વાહન ચલાવી શકે છે.

Ans: 2

Q270 મોટર વાહન અકસ્માતથી પ્રભાવિત વ્યક્તિ વળતર માટે કયાં અરજી કરી શકે છે?

1. આરટીઓ (RTO) માં

2. મોટર અકસ્માત દાવા ટ્રિબ્યુનલ (Motor Accident Claims Tribunal) માં

3. ડ્રાઈવર અથવા માલિકની બેંકમાં

Ans: 2

Q271 નશાની હાલતમાં (દારૂ કે ડ્રગ્સ) વાહન ચલાવવા માટે શું સજા છે?

1. છ મહિના સુધીની કેદ, 10,000 રૂપિયા સુધીનો દંડ અથવા બંને.

2. અધિકારીઓ દ્વારા કડક ચેતવણી.

3. 5,000 રૂપિયાનો દંડ.

Ans: 1



Q272 પાર્ક કરેલા વાહનને છોડીને જતા પહેલાં, તમારે:

1. ઇન્જિનની ચાવી બંધ કરવી જોઈએ.

2. એન્જિન બંધ કરવું જોઈએ, ચાવી કાઢવી જોઈએ અને હેન્ડબ્રેક લગાવવી જોઈએ.

3. કારના દરવાજા લોક કરવા જોઈએ.

Ans: 2

Q273 કોઈ સરઘસ, સૈનિકોની ટુકડી અથવા કામ કરતા લોકો પાસેથી પસાર થતી વખતે તમારે

1. સામાન્ય ઝડપે આગળ વધવું જોઈએ

2. ઊભા રહી જવું જોઈએ

3. કલાકના 25 કિમીથી વધુ ઝડપે ન ચલાવવું અને સાવચેતીપૂર્વક આગળ વધવું જોઈએ

Ans: 3

Q274 મોટરસાઇકલ ઊભી રાખવા માટે

1. પાછળની બ્રેક લગાવો અને ગતિ ધીમી પડ્યા પછી આગળની બ્રેક લગાવો

2. આગળ અને પાછળ બંનેની બ્રેક એકસાથે લગાવો

3. માત્ર પાછળની બ્રેક લગાવો

Ans: 2

Q275 એકસાથે મુસાફરી કરતી વખતે (ગ્રુપ રાઇડિંગ) બે કે તેથી વધુ મોટરસાઇકલ કઈ સ્થિતિ લઈ શકે છે?

1. એકબીજાની બાજુમાં

2. મોટરસાઇકલ વચ્ચે યોગ્ય અંતર જાળવી રાખીને લેનમાં ઝિગ-ઝેગ (staggered) સ્થિતિમાં ચલાવવી

3. એક જ લાઇનમાં એકબીજાની પાછળ ચલાવવી

Ans: 2

Q276 રસ્તાના એવા ભાગની નજીક પહોંચતી વખતે જ્યાં છૂટી રેતી કે કાંકરા હોય, તમારે

1. શક્ય તેટલી ઝડપથી તે વિસ્તારમાંથી પસાર થવું જોઈએ

2. શક્ય તેટલું ધીમે જવું જોઈએ

3. પ્રવેશતા પહેલાં ગતિ ધીમી કરી હાઈ ટોર્ક ગિયરમાં બદલવું જોઈએ

Ans: 2



Q277 તમે વાહન ચલાવતી વખતે ઇંધનની બચત કરી શકો છો જો તમે તેને ચલાવો

1. હાઈ ટોર્ક ગિયરમાં વધુ ઝડપે

2. લો ટોર્ક ગિયરમાં વધુ ઝડપે

3. ટોપ ગિયરમાં 45-55 કિમી/  
કલાકની મધ્યમ અને સમાન ઝડપે

Ans: 3

Q278 તમારા વાહનમાંથી નીકળતા ધુમાડામાં શું હોય છે?

1. ઓક્સિજન, નાઇટ્રોજન અને  
હાઇડ્રોજન

2. કાર્બન ડાયોક્સાઇડ,  
નાઇટ્રોજન અને પાણી

3. કાર્બન મોનોક્સાઇડ,  
નાઇટ્રોજન ઓક્સાઇડ અને  
હાઇડ્રોકાર્બન

Ans: 3

Q279 નિરીક્ષણ અધિકારી દ્વારા જાણ કર્યાના 7 દિવસની અંદર P.U.C. પ્રમાણપત્ર રજૂ ન કરવાથી શું થઈ શકે છે?

1. ડ્રાઇવિંગ લાયસન્સ રદ થઈ  
શકે છે

2. નોંધણી પ્રમાણપત્ર (RC)  
સસ્પેન્ડ થઈ શકે છે

3. વીમા પ્રમાણપત્ર રદ થઈ શકે છે

Ans: 2

Q280 પેટ્રોલ વાહનના ધુમાડામાંથી કયો ઝેરી ગેસ નીકળે છે?

1. એમોનિયા

2. કાર્બન મોનોક્સાઇડ

3. ક્લોરિન

Ans: 2

Q281 ઘસાઈ ગયેલા ટાયર સાથે વાહન ચલાવવું જોખમી છે, કારણ કે

1. વાહન ખૂબ ઝડપથી ગતિ પકડી  
લે છે

2. રસ્તા પર તેની પકડ (ગ્રીપ)  
ઓછી હોય છે

3. રસ્તા પર તેની પકડ ખૂબ વધારે  
હોય છે

Ans: 2

Q282 ટેમ્પરરી (અસ્થાયી) રજિસ્ટ્રેશન નંબર પ્લેટવાળું વાહન રસ્તા પર ચલાવી શકાય છે

1. 30 દિવસ માટે

2. માત્ર રજિસ્ટ્રેશનની પ્રક્રિયા માટે

3. 6 મહિના માટે

Ans: 2



Q283 વધુ પડતી ઝડપે અથવા ખતરનાક રીતે વાહન ચલાવવું

1. અધિકારીઓ તરફથી કડક ચેતવણી મળી શકે છે

2. એક ગુનો છે અને તે શિક્ષાપાત્ર છે

3. રસ્તા પરના અન્ય લોકોને આકર્ષિત કરી શકે છે

Ans: 2

Q284 કલચ રાઇડિંગ અથવા કલચ દબાવીને વાહન ચલાવવું એટલે

1. વારંવાર કલચનો ઉપયોગ કરવો

2. કલચ પેડલ પર સતત પગ રાખી મૂકવો

3. કલચનો બિલકુલ ઉપયોગ ન કરવો

Ans: 2

Q285 જ્યારે કોઈ વાહન લાલ કે વાદળી લાઈટ (ફ્લેશિંગ લાઈટ) ઝબકાવતું આવી રહ્યું હોય, ત્યારે તમારે

1. રસ્તાની ડાબી બાજુએ જવું જોઈએ અને ઝડપ ઓછી કરવી જોઈએ

2. જ્યાં છો ત્યાં જ ઊભા રહી જવું જોઈએ

3. વાહનને અવગણવું જોઈએ

Ans: 1

Q286 તમે ટ્રાફિકની બાજુનો (જમણી બાજુનો) દરવાજો ત્યારે જ ખોલી શકો છો જ્યારે

1. પાછળથી કોઈ વાહન આવતું ન હોય અને રસ્તો સાફ હોય

2. તમારી કાર સંપૂર્ણપણે ઊભી રહી જાય

3. બીજા કારોને સાઈડમાંથી નીકળવાનો ઈશારો કર્યા પછી

Ans: 1

Q287 એવી જગ્યા પર પાર્ક કરવા માટે જ્યાં માત્ર એક જ કાર માટેની જગ્યા હોય, તમારે

1. ધીમે ધીમે વાહનને પાર્કિંગની જગ્યામાં લઈ જવું જોઈએ

2. પાર્કિંગની જગ્યામાં સાવચેતીપૂર્વક વાહન પાર્ક કરવું જોઈએ

3. તે જગ્યાની સામે વાહન પાર્ક કરવું જોઈએ

Ans: 2

Q288 વાહન ચલાવતી વખતે જો તમારું વાહન લપસી (સ્કીડ થઈ) જાય, તો તમારે

1. સ્ટિયરિંગને ડાબે અને જમણે બંને બાજુ ફેરવવું જોઈએ

2. સૌથી પહેલાં બ્રેક મારવી જોઈએ

3. કાર જે દિશામાં લપસી રહી છે તે જ દિશામાં સ્ટીયરીંગ વ્હીલ ફેરવવું જોઈએ

Ans: 3



Q289 વાહનમાં મલ્ટી-ટોન (અલગ અલગ અવાજવાળું) હોર્ન લગાવવું એ

1. માન્ય છે

2. તે એક ખર્ચાળ વિકલ્પ હોવાથી લગાવવાની સલાહ અપાતી નથી

3. કાયદાની વિરુદ્ધ છે

Ans: 3

Q290 ઝબકતી (ફ્લેશિંગ) પીળી ટ્રાફિક લાઇટનો અર્થ છે

1. એ જ ગતિથી આગળ વધતા રહો

2. જો શક્ય હોય તો, વાહન ઊભું રાખો

3. ગતિ ધીમી કરો અને સાવચેતીથી આગળ વધો

Ans: 3

Q291 જ્યારે તમે કોઈ ચાર રસ્તા પર પીળી ટ્રાફિક લાઇટને સતત પ્રગટેલી જુઓ છો, ત્યારે તમારે

1. ચાર રસ્તા પસાર કરવાની ઉતાવળ કરવી જોઈએ

2. સ્ટોપ લાઇન પાસે ઊભા રહી જવું જોઈએ

3. સાવચેતીપૂર્વક ચાર રસ્તા પસાર કરવા જોઈએ

Ans: 3

Q292 જ્યારે તમે કોઈ ગોળ ચક્કર (રાઉન્ડઅબાઉટ) માં પ્રવેશવાના હોવ, ત્યારે તમારે

1. ધીમી ગતિએ ગોળ ચક્કરના ટ્રાફિકમાં પ્રવેશ કરવો જોઈએ

2. જમણી બાજુથી આવતા વાહનોને પહેલા રસ્તો આપવો જોઈએ

3. માત્ર બહારની લેનનો જ ઉપયોગ કરવો જોઈએ

Ans: 2

Q293 જ્યારે તમે એવા ચાર રસ્તા પર પહોંચો છો જ્યાં કોઈ ટ્રાફિક લાઇટ, પોલીસ કે ટ્રાફિક ચિહ્નો નથી અને તમે મુખ્ય રસ્તા પર છો, ત્યારે તમારે

1. ચાર રસ્તા પસાર કરતી વખતે વાહનની ગતિ ધીમી કરવી જોઈએ અને સાવચેતી રાખવી જોઈએ

2. સંપૂર્ણપણે ઊભા રહી જવું જોઈએ અને સાવધાનીથી આગળ વધવું જોઈએ

3. જો રસ્તો સાફ હોય તો ગતિ ન બદલવી જોઈએ

Ans: 1

Q294 ઇમરજન્સી વાહનોમાં કોનો સમાવેશ થાય છે

1. રોડ રોલર અને કેન

2. મોબાઇલ ઓટોમોબાઇલ વર્કશોપ

3. એમ્બ્યુલન્સ અને ફાયર બ્રિગેડના વાહનો

Ans: 3

Q295 ડ્રાઈવરોએ ક્યાં હોર્ન વગાડવો જોઈએ નહીં?

1. વન-વે રોડ પર

2. મુખ્ય રસ્તા પર

3. શાંત વિસ્તારમાં (સાયલન્ટ  
ઝોનમાં)

Ans: 3

Q296 રજિસ્ટ્રેશન નંબર પ્લેટ કયા પ્રકાશથી પ્રકાશિત હોવી જોઈએ?

1. લાલ લાઈટ

2. સફેદ લાઈટ

3. વાદળી લાઈટ

Ans: 2

Q297 ફરજિયાત ટ્રાફિક ચિહ્નો કયા આકારમાં દર્શાવવામાં આવે છે?

1. સ્ટોપ (ઊભા રહો) અને ગીવ વે  
(રસ્તો આપો) ચિહ્નો સિવાય  
ગોળાકાર આકારમાં

2. ત્રિકોણાકાર આકારમાં

3. લંબચોરસ આકારમાં

Ans: 1

Q298 ચેતવણી આપતા ટ્રાફિક ચિહ્નો કયા આકારમાં દર્શાવવામાં આવે છે?

1. ગોળાકાર આકારમાં

2. ત્રિકોણાકાર આકારમાં

3. લંબચોરસ આકારમાં

Ans: 2

Q299 માહિતી આપતા ટ્રાફિક ચિહ્નો કયા આકારમાં દર્શાવવામાં આવે છે?

1. ગોળાકાર આકારમાં

2. ત્રિકોણાકાર આકારમાં

3. લંબચોરસ આકારમાં

Ans: 3

Q300 સ્કૂલ બસની ઓળખ કેવી રીતે થઈ શકે?

1. ક્રીમ પીળા રંગથી

2. લાલ રંગથી

3. લીલા રંગથી

Ans: 1

Q301 જમણે કે ડાબે વળાંક લેતી વખતે લેવામાં આવતા પગલાંનો સાચો ક્રમ કયો છે?

1. ગિયર - મિરર - સિગ્નલ

2. મિરર - ગિયર - સિગ્નલ

3. સિગ્નલ - ગિયર - મિરર

Ans: 1



Q302 સ્થિર સ્થિતિમાંથી વાહનને આગળ વધારતી વખતે સાચો ક્રમ કયો છે?

1. મિરર - સ્ટાર્ટ - ગિયર - સિગ્નલ - મૂવ

2. સ્ટાર્ટ - ગિયર - મિરર - સિગ્નલ - મૂવ

3. સ્ટાર્ટ - મિરર - સિગ્નલ - ગિયર - મૂવ

Ans: 2

Q303 વાહન રોકવાની સૌથી સુરક્ષિત રીત કઈ છે?

1. પહેલા ક્લચ દબાવો અને પછી બ્રેક લગાવો

2. પહેલા બ્રેક દબાવો અને પછી ક્લચ દબાવો

3. ક્લચ અને બ્રેક બંને એકસાથે દબાવો

Ans: 2

Q304 સીધા ઢાળ પર નીચે ઉતરવાનો સૌથી સુરક્ષિત રસ્તો છે

1. બ્રેક સાથે નીચલા ગિયર (વધુ ટોર્ક) નો ઉપયોગ કરો

2. બ્રેક સાથે ટોપ ગિયરનો ઉપયોગ કરો

3. બ્રેક અને ક્લચનો એકસાથે ઉપયોગ કરો

Ans: 1

Q305 જો રાત્રે તમારું વાહન ખોટકાઈ જાય, તો તમારે

1. ઊભા રહેવું, હેન્ડ બ્રેક લગાવવી અને હેઝાર્ડ (ખતરાની) વોર્નિંગ લાઈટ્સ ચાલુ કરવી

2. ઊભા રહેવું અને લાલ લાઈટ ચાલુ કરવી

3. વાહનને રસ્તા પર જ છોડી દેવું

Ans: 1

Q306 જ્યારે કોઈ ગાય રસ્તાની વચ્ચે ઊભી હોય, ત્યારે તમારે

1. રસ્તો સાફ થાય ત્યાં સુધી રાહ જોવી જોઈએ

2. તેની આગળથી પસાર થવું જોઈએ

3. તેની પાછળથી પસાર થવું જોઈએ

Ans: 3

Q307 ખાનગી મોટર કાર પર ઓલિવ ગ્રીન રંગ કરવો એ

1. માન્ય નથી (પ્રતિબંધિત છે)

2. માન્ય છે

3. ખાસ પરવાનગીની જરૂર છે

Ans: 1

Q308 વધુ પાવર (ટોર્ક) માટે, કયા ગિયરનો ઉપયોગ કરવો જોઈએ?

1. પહેલો ગિયર

2. ટોપ ગિયર

3. બીજો ગિયર

Ans: 1

Q309 ડ્રાઈવર દ્વારા અચાનક બ્રેક મારવી

1. ફક્ત સુરક્ષા કારણોસર માન્ય છે

2. પ્રોત્સાહન આપવામાં આવતું નથી

3. વ્યસ્ત રસ્તાઓ પર માન્ય છે

Ans: 1

Q310 ડાબા હાથના કંટ્રોલ (લેફ્ટ-હેન્ડ ડ્રાઈવ) વાળું વાહન

1. મુક્તપણે ઉપયોગ કરી શકાય છે

2. ઉપયોગ કરી શકાતો નથી

3. માત્ર યોગ્ય યાંત્રિક અથવા ઇલેક્ટ્રિકલ સિગ્નલિંગ ઉપકરણ સાથે જ ઉપયોગ કરી શકાય છે

Ans: 3

Q311 અકસ્માતનો ભોગ બનેલ વ્યક્તિની સારવાર કોણ કરી શકે છે?

1. માત્ર સરકારી હોસ્પિટલના ડોક્ટર

2. કોઈપણ નોંધાયેલ તબીબી વ્યવસાયી (ડોક્ટર)

3. માત્ર વાહનના ડ્રાઈવર દ્વારા

Ans: 2

Q312 ઢાળવાળા રસ્તા પર નીચેની તરફ વાહન પાર્ક કરતી વખતે, હેન્ડ બ્રેક લગાવવા ઉપરાંત, વાહન કયા ગિયરમાં હોવું જોઈએ?

1. ન્યુટ્રલ ગિયર

2. પહેલો ગિયર

3. રિવર્સ ગિયર

Ans: 3

Q313 જમણે કે ડાબે વળતી વખતે સૌથી વધુ સુરક્ષિત એ છે કે તમે

1. માત્ર ઇન્ડિકેટરનો ઉપયોગ કરો

2. માત્ર હાથનો ઈશારો કરો

3. ઇન્ડિકેટર અને હાથનો ઈશારો બંનેનો ઉપયોગ કરો

Ans: 3



Q314 વન-વે (એક તરફી) રસ્તા પર ડ્રાઇવરે વાહન ચલાવવું જોઈએ

1. ફક્ત સાઇન બોર્ડ દ્વારા દર્શાવેલ દિશામાં

2. કટોકટીમાં વિરુદ્ધ દિશામાં

3. રવિવારે બંને દિશામાં

Ans: 1

Q315 પહાડી (ઘાટ) રસ્તાઓ પર, જ્યારે વાહનો સામસામે આવી રહ્યા હોય, ત્યારે ઢાળ પર નીચે ઉતરતા ડ્રાઇવરે

1. સામેનું વાહન પ્રવેશે તે પહેલાં ઝડપથી ચલાવવું જોઈએ

2. હેડલાઇટ ચાલુ કરવી જોઈએ અને પોતાનો રસ્તો લેવો જોઈએ

3. ઉપર ચઢતા વાહનોને પ્રાધાન્ય આપવું જોઈએ

Ans: 3

Q316 કઈ પરિસ્થિતિમાં તમારે ઓવરટેક કરવાનું ટાળવું જોઈએ?

1. વળાંક પછી

2. વળાંક પર

3. જ્યારે આગળનો રસ્તો સ્પષ્ટ દેખાતો હોય

Ans: 2

Q317 પહોળા રસ્તાઓ પર કયા પ્રકારનું પાર્કિંગ વધુ યોગ્ય છે?

1. ઇન-લાઇન પાર્કિંગ

2. સમાંતર (પેરેલલ) પાર્કિંગ

3. ત્રાંસુ (એન્ગલ) પાર્કિંગ

Ans: 3

Q318 જ્યારે કોઈ રાહદારી રસ્તો ઓળંગવા માટે તમારી સામે ઝેબ્રા ક્રોસિંગ પર પગ મૂકે છે, ત્યારે તમારે

1. સ્ટોપ લાઇન પહેલાં વાહન ઊભું રાખો અને તેને સ્ટોપ સિગ્નલ માનો

2. રાહદારી પહેલાં રસ્તો ઓળંગવા માટે આગળ વધો

3. હોર્ન વગાડો અને તેની પહેલાં પસાર થવા માટે વાહનની ઝડપ વધારો

Ans: 1

Q319 ખરાબ હાલત વાળા રસ્તા પર ટુ-વ્હીલરની પાછળ વાહન ચલાવતી વખતે તમારે

1. સતત હોર્ન વગાડતા રહેવું જોઈએ

2. તરત જ ઓવરટેક કરવું જોઈએ

3. સુરક્ષિત અંતર જાળવી રાખવું જોઈએ

Ans: 3



Q320 જો ટ્રાફિકના નિયમ તોડવા બદલ તમને દંડ ફટકારવામાં આવે, તો તમારે

1. ગર્વ અનુભવવો જોઈએ

2. અપમાનિત અનુભવવું જોઈએ

3. ભવિષ્યમાં પોતાનું વલણ સુધારવાનો સંકલ્પ કરવો જોઈએ

Ans: 3

Q321 જો પરવાનગી હોય, તો જંકશન પર 'ફ્રી ટર્ન' લઈ શકાય છે

1. ડાબે વળતી વખતે

2. સીધા જતા વખતે

3. જમણે વળતી વખતે

Ans: 1

Q322 સીટ બેલ્ટનો ઉપયોગ કોણે કરવો જોઈએ?

1. ફક્ત ડ્રાઈવરે

2. ફક્ત આગળની સીટના મુસાફરે

3. બંનેએ

Ans: 3

Q323 કોઈપણ પ્રકારનું ઓવરલોડિંગ

1. કાયદા હેઠળ પ્રતિબંધિત છે

2. જો ડ્રાઈવર વાહનને સુરક્ષિત રીતે નિયંત્રિત કરી શકે તો માન્ય છે

3. જો ડ્રાઈવર દંડ ભરે તો માન્ય છે

Ans: 1

Q324 ડ્રાઈવરની બાજુમાં બેસીને કે ઊભા રહીને વાહન ચલાવવામાં અસુવિધા ઊભી કરનાર વ્યક્તિને

1. RTO ની પરવાનગી સાથે મંજૂરી છે

2. મંજૂરી નથી

3. કટોકટીના કિસ્સામાં મંજૂરી છે

Ans: 2

Q325 ડાબા હાથના સ્ટીયરિંગ કંટ્રોલ (લેફ્ટ-હેન્ડ ડ્રાઈવ) વાળા વાહનનો ઉપયોગ થવો જોઈએ

1. વાહન પર 'લેફ્ટ હેન્ડ ડ્રાઈવ' ની ચેતવણી બોર્ડ લગાવીને

2. લાઇટ અથવા મિકેનિકલ ઇન્ડિકેટર સિસ્ટમનો ઉપયોગ કરીને

3. ઉપરોક્ત બંનેનો ઉપયોગ કરીને

Ans: 3



Q326 વાહનની પાછળના ભાગથી બહારની તરફ લટકતો ભાર લઈ જવો

1. હંમેશા માન્ય છે

2. યોગ્ય ચેતવણી લાઈટો અથવા  
ઝંડા સાથે વાહનના પાછળના  
છેડાથી માત્ર એક મીટર સુધી બહાર  
કાઢવાની મંજૂરી છે

3. માન્ય નથી

Ans: 2

Q327 વાહન ધોવા અથવા સર્વિસ કર્યા પછી બ્રેક ઓછી લાગવાની સમસ્યાને કેવી રીતે દૂર કરી શકાય?

1. મિકેનિક પાસે બ્રેક એડજસ્ટ  
કરાવીને

2. વાહનને તરત જ રસ્તા (ટ્રાફિક)  
પરથી હટાવીને

3. ધીમી ગતિએ વાહન ચલાવતી  
વખતે ઘણી વખત બ્રેક લગાવીને

Ans: 3

Q328 જાહેર સ્થળે ડ્રાઇવિંગ લાઇસન્સ વિના વાહન ચલાવનાર ડ્રાઇવરને

1. માત્ર દંડ થાય છે

2. ડ્રાઇવર અને માલિક બંનેને દંડ  
અને/અથવા વાહન જપ્ત થઈ શકે  
છે

3. માત્ર ચેતવણી આપવામાં આવે  
છે

Ans: 2

Q329 શું આપણે ટ્રેક્ટરના ડ્રાઇવર સાથે કોઈ મુસાફરને મુસાફરી કરવાની મંજૂરી આપી શકીએ?

1. હા

2. ના

3. વધુમાં વધુ 2 વ્યક્તિઓને  
મંજૂરી છે

Ans: 2

Q330 વરસાદની ઋતુમાં દિવસના સમયે જ્યારે વિઝિબિલિટી (જોવાની ક્ષમતા) ખૂબ ઓછી થઈ જાય છે, ત્યારે ડ્રાઇવરે

1. હેડલાઇટ ચાલુ કરવી જોઈએ

2. વાઇપર બ્લેડ જૂના નથી તેની  
ખાતરી કરવી જોઈએ

3. ઉપરોક્તમાંથી કોઈ નહીં

Ans: 1



Q331 આ ચિહ્નનો અર્થ શું છે?



1. થોભો

2. નો પાર્કિંગ

3. આગળ હોસ્પિટલ છે

Ans: 1

Q332 આ ચિહ્નનો અર્થ શું છે?



1. ડાબી બાજુ ચાલો

2. ડાબી બાજુ કોઈ રસ્તો નથી

3. ફરજિયાત ડાબે વળો

Ans: 3

Q333 આ ચિહ્નનો અર્થ શું છે?



1. રસ્તો આપો

2. આગળ હોસ્પિટલ છે

3. આગળ ટ્રાફિક આઇલેન્ડ છે

Ans: 1

Q334 આ ચિહ્નનો અર્થ શું છે?



1. પ્રવેશ નિષેધ (નો એન્ટ્રી)

2. એક તરફી રસ્તો (વન-વે)

3. ગતિ મર્યાદા સમાપ્ત

Ans: 2

Q335 આ ચિહ્નનો અર્થ શું છે?



1. જમણે વળવાની મનાઈ છે

2. જમણી બાજુ તીવ્ર વળાંક

3. યુ-ટર્ન લેવાની મનાઈ છે

Ans: 3



Q336 આ ચિહ્નનો અર્થ શું છે?



1. પદયાત્રીઓ માટે ક્રોસિંગ (ઝેબ્રા ક્રોસિંગ)
2. પદયાત્રીઓ પ્રવેશી શકે છે
3. પદયાત્રીઓ માટે પ્રવેશ બંધ છે

Ans: 1

Q337 આ ચિહ્નનો અર્થ શું છે?



1. જમણી બાજુ ચાલો
2. જમણી બાજુ પાર્કિંગની મંજૂરી છે
3. ફરજિયાત જમણે વળો

Ans: 2

Q338 આ ચિહ્નનો અર્થ શું છે?



1. યુ-ટર્ન લેવાની મનાઈ છે
2. જમણે વળવાની મનાઈ છે
3. ડાબી બાજુથી ઓવરટેક કરવાની મનાઈ છે

Ans: 2

Q339 આ ચિહ્નનો અર્થ શું છે?



1. હોર્ન વગાડવાની મનાઈ છે
2. ફરજિયાત હોર્ન વગાડવો
3. હોર્ન વગાડી શકાય છે

Ans: 1

Q340 આ ચિહ્નનો અર્થ શું છે?



1. આગળ બંને બાજુ રસ્તાઓ છે
2. આગળ સાંકડો પુલ છે
3. આગળ સાંકડો રસ્તો છે

Ans: 2



Q341 આ ચિહ્નનો અર્થ શું છે?



1. પ્રાથમિક સારવાર કેન્દ્ર

2. આરામ કરવાની જગ્યા

3. હોસ્પિટલ

Ans: 3

Q342 આ ચિહ્નનો અર્થ શું છે?



1. હોસ્પિટલ

2. આરામ કરવાની જગ્યા

3. પ્રાથમિક સારવાર કેન્દ્ર

Ans: 2

Q343 આ ચિહ્નનો અર્થ શું છે?



1. રસ્તો બંધ છે

2. નો પાર્કિંગ

3. ગતિ મર્યાદા સમાપ્ત

Ans: 3

Q344 આ ચિહ્નનો અર્થ શું છે?



1. આગળ સાંકડો રસ્તો છે

2. આગળ સાંકડો પુલ છે

3. આગળ બંને બાજુ રસ્તાઓ છે

Ans: 1

Q345 આ ચિહ્નનો અર્થ શું છે?



1. નજીકમાં રેલ્વે સ્ટેશન છે

2. રક્ષક વગરનું લેવલ ક્રોસિંગ

3. રક્ષક વાળું લેવલ ક્રોસિંગ

Ans: 2



Q346 આ ચિહ્નનો અર્થ શું છે?



1. જમણી બાજુથી પ્રવેશ મનાઈ છે  
2. ડાબી બાજુથી પ્રવેશ મનાઈ છે  
3. ઓવરટેક કરવાની મનાઈ છે

Ans: 3

Q347 આ ચિહ્નનો અર્થ શું છે?



1. ચાર રસ્તા (ક્રોસ રોડ)  
2. પ્રવેશ નિષેધ  
3. હોસ્પિટલ

Ans: 1

Q348 આ ચિહ્નનો અર્થ શું છે?



1. પ્રતિબંધ સમાપ્ત  
2. પ્રવેશ નિષેધ  
3. ઓવરટેક કરવાની મનાઈ છે

Ans: 2

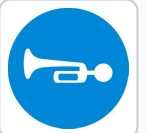
Q349 આ ચિહ્નનો અર્થ શું છે?



1. ડાબે વળી શકો છો  
2. ફરજિયાત આગળ વધો અથવા ડાબે વળો  
3. ડાબી બાજુ આડરસ્તો છે

Ans: 3

Q350 આ ચિહ્નનો અર્થ શું છે?



1. હોર્ન વગાડવો ફરજિયાત છે  
2. સતત હોર્ન વગાડો  
3. હોર્ન વગાડવાની મનાઈ છે

Ans: 1

Q351 આ ચિહ્નનો અર્થ શું છે?



1. આગળ જમણી બાજુ રસ્તો છે 2. ફરજિયાત જમણે વળો 3. જમણે વળવાની મનાઈ છે

Ans: 2

Q352 આ ચિહ્નનો અર્થ શું છે?



1. પ્રતિબંધ સમાપ્ત 2. ઊભા રહેવાની મનાઈ છે 3. નો પાર્કિંગ

Ans: 3

Q353 આ ચિહ્નનો અર્થ શું છે?



1. સીધા જાઓ 2. વન-વે (એક-માર્ગી) 3. બંને દિશામાં પ્રવેશ બંધ

Ans: 2

Q354 આ ચિહ્નનો અર્થ શું છે?



1. મોટર વાહનો માટે પ્રવેશ બંધ છે 2. કાર અને મોટરસાયકલો માટે પ્રવેશ બંધ છે 3. કાર અને મોટર વાહનોને પ્રવેશની મંજૂરી છે

Ans: 2

Q355 આ ચિહ્નનો અર્થ શું છે?



1. ટ્રકો માટે પ્રવેશ બંધ 2. બસો માટે પ્રવેશ બંધ 3. ભારે વાહનો માટે પ્રવેશ બંધ

Ans: 1

Q356 આ ચિહ્નનો અર્થ શું છે?



1. બળદગાડા માટે પ્રવેશ બંધ

2. સાયકલો માટે પ્રવેશ બંધ

3. તમામ વાહનો માટે પ્રવેશ બંધ

Ans: 1

Q357 આ ચિહ્નનો અર્થ શું છે?



1. વિદ્યાર્થીઓ માટે પ્રવેશ બંધ

2. પદયાત્રીઓને મંજૂરી છે

3. પદયાત્રીઓ માટે પ્રવેશ બંધ

Ans: 3

Q358 આ ચિહ્નનો અર્થ શું છે?



1. જમણી બાજુથી ઓવરટેક કરવાની મનાઈ છે

2. ડાબે વળો

3. ડાબે વળવાની મનાઈ છે

Ans: 3

Q359 આ ચિહ્નનો અર્થ શું છે?



1. વાહનની ઝડપ ૫૦ કિમી/કલાકથી વધુ ન રાખો

2. વાહન ૫૦ કિમી/કલાકની ઝડપે ચલાવો

3. વાહન ૫૦ કિમી/કલાકથી વધુની ઝડપે ચલાવો

Ans: 1

Q360 આ ચિહ્નનો અર્થ શું છે?



1. ગતિ મર્યાદા ૨ કિમી/કલાક

2. ૨ મીટરથી વધુ પહોળાઈ ધરાવતા વાહનો માટે પ્રવેશ બંધ

3. ૨ મીટરથી વધુ ઊંચાઈ ધરાવતા વાહનો માટે પ્રવેશ બંધ

Ans: 2



Q361 આ ચિહ્નનો અર્થ શું છે?



1. માત્ર 3.૫ મીટરથી વધુ ઊંચાઈ ધરાવતા વાહનો માટે પ્રવેશ

2. માત્ર 3.૫ મીટરથી વધુ પહોળાઈ ધરાવતા વાહનો માટે પ્રવેશ

3. ૩.૫ મીટર સુધીની ઊંચાઈ ધરાવતા વાહનોને જ પ્રવેશની મંજૂરી છે

Ans: 3

Q362 આ ચિહ્નનો અર્થ શું છે?



1. થોભો

2. રોકાવું કે ઊભા રહેવું મનાઈ છે

3. જંકશન (ચોકડી)

Ans: 2

Q363 આ ચિહ્નનો અર્થ શું છે?



1. પ્રવેશ બંધ

2. ફરજિયાત આગળ વધો

3. બંને દિશામાં પ્રવેશ

Ans: 2

Q364 આ ચિહ્નનો અર્થ શું છે?



1. ફરજિયાત આગળ વધો અથવા જમણે વળો

2. ફરજિયાત આગળ વધો અથવા ડાબે વળો

3. આગળ સાઇડ રોડ છે

Ans: 2

Q365 આ ચિહ્નનો અર્થ શું છે?



1. ડાબી બાજુ ઊભા રહો

2. ફરજિયાત ડાબી બાજુ રાખો

3. ડાબે વળો

Ans: 2



Q366 આ ચિહ્નનો અર્થ શું છે?



1. જમણી બાજુનો ચઢાવ

2. જમણી બાજુનો વળાંક

3. જમણી બાજુ રહો

Ans: 2

Q367 આ ચિહ્નનો અર્થ શું છે?



1. ડાબી બાજુનો વળાંક

2. ડાબી બાજુનો ચઢાવ

3. ડાબી બાજુ રહો

Ans: 1

Q368 આ ચિહ્નનો અર્થ શું છે?



1. જમણી બાજુનો હેરપિન વળાંક  
(તીવ્ર વળાંક)

2. જમણી બાજુનો ચઢાવ અને  
ઉતાર

3. જમણી બાજુનો ઉતાર

Ans: 1

Q369 આ ચિહ્નનો અર્થ શું છે?



1. ડાબી બાજુનો ઉતાર

2. ડાબી બાજુનો હેરપિન વળાંક  
(તીવ્ર વળાંક)

3. ડાબી બાજુ રહો

Ans: 2

Q370 આ ચિહ્નનો અર્થ શું છે?



1. જમણો વાંકોચૂકો વળાંક

2. ડાબો વાંકોચૂકો વળાંક

3. જમણો વળો અને આગળ વધો

Ans: 1



Q371 આ ચિહ્નનો અર્થ શું છે?



1. જમણો વાંકોચૂકો વળાંક

2. ડાબો વાંકોચૂકો વળાંક

3. ડાબે વળો અને આગળ વધો

Ans: 2

Q372 આ ચિહ્નનો અર્થ શું છે?



1. ડાબી બાજુનો રસ્તો

2. ગતિ મર્યાદા

3. એક્સલ વજન મર્યાદા

Ans: 3

Q373 આ ચિહ્નનો અર્થ શું છે?



1. જમણો વળો

2. જમણી બાજુનો રસ્તો

3. જમણો રહો

Ans: 2

Q374 આ ચિહ્નનો અર્થ શું છે?



1. આગળ મુખ્ય રસ્તો છે

2. આગળ ચાર રસ્તા છે

3. આગળ સાંકડો રસ્તો છે

Ans: 1

Q375 આ ચિહ્નનો અર્થ શું છે?



1. જમણો વળો

2. ડાબે વળો

3. ગોળ ચક્કર (રાઉન્ડઅબાઉટ)

Ans: 3

Q376 આ ચિહ્નનો અર્થ શું છે?



1. આગળ સાંકડો રસ્તો છે

2. જોખમી ખાડો (ડીપ)

3. ફેરી

Ans: 2

Q377 આ ચિહ્નનો અર્થ શું છે?



1. ગાર્ડવાળું રેલવે ક્રોસિંગ

2. ગાર્ડ વિનાનું રેલવે ક્રોસિંગ

3. આગળ બેરિયર છે

Ans: 1

Q378 આ ચિહ્નનો અર્થ શું છે?



1. ડાબી બાજુ Y-ઇન્ટરસેક્શન

2. જમણી બાજુ Y-ઇન્ટરસેક્શન

3. ડાબી બાજુનો રસ્તો

Ans: 1

Q379 આ ચિહ્નનો અર્થ શું છે?



1. ડાબી બાજુ Y-ઇન્ટરસેક્શન

2. જમણી બાજુ Y-ઇન્ટરસેક્શન

3. જમણી બાજુનો રસ્તો

Ans: 2

Q380 આ ચિહ્નનો અર્થ શું છે?



1. ડાબે વળો

2. જમણે વળો

3. Y-ઇન્ટરસેક્શન

Ans: 3

Q381 આ ચિહ્નનો અર્થ શું છે?



1. સામે જમણી બાજુ રસ્તો છે

2. આગળ અને જમણી બાજુ  
રસ્તાઓ છે

3. ફરજિયાત આગળ વધો  
અથવા જમણો વળો

Ans: 3

Q382 આ ચિહ્નનો અર્થ શું છે?



1. લપસણો રસ્તો

2. કાંકરીવાળો રસ્તો

3. મોટર કાર માટે પ્રવેશ બંધ છે

Ans: 1

Q383 આ ચિહ્નનો અર્થ શું છે?



1. છૂટી કાંકરી

2. લપસણો રસ્તો

3. મોટર કાર માટે પ્રવેશ બંધ છે

Ans: 1

Q384 આ ચિહ્નનો અર્થ શું છે?



1. સાયકલ ક્રોસિંગ

2. સાયકલ ક્રોસિંગ પર પ્રતિબંધ  
છે

3. સાયકલ માટે પ્રવેશ બંધ છે

Ans: 1

Q385 આ ચિહ્નનો અર્થ શું છે?



1. પશુઓ માટે પ્રવેશ બંધ

2. રસ્તા પર પશુઓ હોવાની  
શક્યતા

3. પશુઓ લઈ જતા વાહનો માટે  
પ્રવેશ બંધ

Ans: 2



Q386 આ ચિહ્નનો અર્થ શું છે?



1. આગળ શાળા છે

2. પદયાત્રી કોસિંગ

3. પદયાત્રીઓના કોસિંગ પર પ્રતિબંધ

Ans: 1

Q387 આ ચિહ્નનો અર્થ શું છે?



1. આગળ કામ ચાલુ છે

2. બાળકો સમી રહ્યા છે

3. પદયાત્રી કોસિંગ

Ans: 1

Q388 આ ચિહ્નનો અર્થ શું છે?



1. ઉબડખાબડ રસ્તો

2. લપસણો રસ્તો

3. પડતા પથ્થરો

Ans: 3

Q389 આ ચિહ્નનો અર્થ શું છે?



1. આગળ પુલ છે

2. ફેરી (હોડી)

3. આગળ નાસ્તાની દુકાન છે

Ans: 2

Q390 આ ચિહ્નનો અર્થ શું છે?



1. સીધું ચઢાણ

2. સીધો ઉતાર

3. લપસણો રસ્તો

Ans: 1



Q391 આ ચિહ્નનો અર્થ શું છે?



1. સીધું ચઢાણ

2. સીધો ઉતાર

3. લપસણો રસ્તો

Ans: 2

Q392 આ ચિહ્નનો અર્થ શું છે?



1. આગળ સાંકડો રસ્તો છે

2. Y-ઇન્ટરસેક્શન

3. આગળ રસ્તો પહોળો છે

Ans: 3

Q393 આ ચિહ્નનો અર્થ શું છે?



1. વચ્ચે ગટર છે

2. આગળ પુલ છે

3. ડિવાઇડર વચ્ચે જગ્યા છે

Ans: 3

Q394 આ ચિહ્નનો અર્થ શું છે?



1. સ્પીડ બ્રેકર અથવા  
ઉબડખાબડ રસ્તો

2. વાંકોચૂકો રસ્તો

3. ઘાટ વાળો રસ્તો

Ans: 1

Q395 આ ચિહ્નનો અર્થ શું છે?



1. આગળ બેરિયર (અવરોધ) છે

2. આગળ રેલવે ક્રોસિંગ છે

3. આગળ ધર્મકાંટો (વેલિજ) છે

Ans: 1



Q396 આ ચિહ્નનો અર્થ શું છે?



1. આગળ બાજુનો રસ્તો બંધ છે 2. ડાબે વળો 3. આગળ પુલ છે

Ans: 1

Q397 આ ચિહ્નનો અર્થ શું છે?



1. આગળ ફેરી (નૌકા) છે 2. આગળ મુખ્ય રસ્તો છે 3. આગળ જવાનો રસ્તો બંધ છે

Ans: 3

Q398 આ ચિહ્નનો અર્થ શું છે?



1. પાર્કિંગની મનાઈ છે 2. બંને બાજુ પાર્કિંગ કરી શકાય છે 3. પોલીસ સહાય કેન્દ્ર છે

Ans: 2

Q399 આ ચિહ્નનો અર્થ શું છે?



1. પાર્કિંગની જગ્યા - સ્કૂટર અને મોટરસાયકલ 2. સ્કૂટર અને મોટરસાયકલ માટે પ્રવેશ બંધ છે 3. સ્કૂટર અને મોટરસાયકલ રિપેરિંગ

Ans: 1

Q400 આ ચિહ્નનો અર્થ શું છે?



1. ખાનગી કારો માટે પ્રવેશ બંધ છે 2. પાર્કિંગની જગ્યા - ટેક્સીઓ 3. પોલીસ વાહનો માટે પાર્કિંગ

Ans: 2



Q401 આ ચિહ્નનો અર્થ શું છે?



1. પેટ્રોલ પંપ

2. પાર્કિંગની જગ્યા - ઓટોરિક્ષા

3. ઓટોરિક્ષાના પાર્કિંગ પર પ્રતિબંધ છે

Ans: 2

Q402 આ ચિહ્નનો અર્થ શું છે?



1. પાછળથી આવતા વાહનને રોકવાનો ઈશારો

2. જમણે વળવાનો ઈરાદો

3. સામેથી આવતા વાહનને રોકવાનો ઈશારો

Ans: 2

Q403 આ ચિહ્નનો અર્થ શું છે?



1. ડાબે વળવાનો ઈરાદો

2. જમણે વળવાનો ઈરાદો

3. અન્ય તમામ વાહનોને રોકવાનો ઈશારો

Ans: 1

Q404 આ ચિહ્નનો અર્થ શું છે?



1. જમણે વળવાનો ઈરાદો

2. સામેથી આવતા વાહનને રોકવાનો ઈશારો

3. વાહનની ગતિ ધીમી કરવાનો ઈરાદો

Ans: 3

Q405 આ ચિહ્નનો અર્થ શું છે?



1. સીધા જવાનો ઈરાદો

2. વાહન રોકવાનો ઈરાદો

3. જમણે વળવાનો ઈરાદો

Ans: 2



Q406 આ ચિહ્નનો અર્થ શું છે?



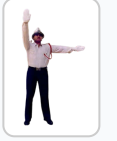
1. પાછળથી આવતા વાહનને રોકવાની વિનંતી

2. પાછળથી આવતા વાહનને પસાર થવા દેવાની વિનંતી

3. આગળથી આવતા વાહનને રોકવાની વિનંતી

Ans: 1

Q407 આ ચિહ્નનો અર્થ શું છે?



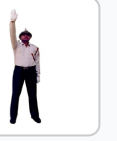
1. ડાબી બાજુથી આવતા વાહનોને પસાર થવા દેવાની વિનંતી

2. વિરુદ્ધ દિશામાંથી આવતા વાહનને પસાર થવા દેવાની વિનંતી

3. આગળ અને પાછળથી આવતા વાહનોને રોકવાની વિનંતી

Ans: 3

Q408 આ ચિહ્નનો અર્થ શું છે?



1. આગળથી આવતા વાહનને રોકવાની વિનંતી

2. પાછળથી આવતા વાહનને રોકવાની વિનંતી

3. આગળથી આવતા વાહનને પસાર થવા દેવાની વિનંતી

Ans: 1

Q409 જ્યારે તમે કોઈ અસમાન (staggered) જંકશન પાસે આવી રહ્યા હોવ, ત્યારે તમારે...



1. વાહનની ગતિ ધીમી કરવી જોઈએ

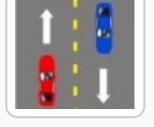
2. તમારી ગતિ જાળવી રાખવી જોઈએ અને હોર્ન વગાડવો જોઈએ

3. હેઝાર્ડ વોર્નિંગ (જોખમ ચેતવણી) લાઇટનો ઉપયોગ કરવો જોઈએ

Ans: 1



Q410 આ રેખાનો અર્થ છે



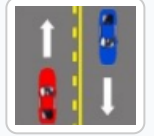
1. જ્યારે પણ તમને યોગ્ય લાગે ત્યારે તેને ક્રોસ કરો

2. જ્યારે સલામત હોય ત્યારે તેને ક્રોસ કરો અને ઓવરટેક કર્યા પછી પાછા પોતાની લેનમાં આવો

3. કોઈપણ સંજોગોમાં તેને પાર ન કરો

Ans: 2

Q411 સોલિડ લાઇન (સળંગ રેખા) ની બાજુમાં ચાલતા વાહનો



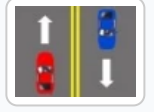
1. ઓવરટેક કરવા માટે લાઇન ક્રોસ કરી શકે છે

2. ઓવરટેક કરવા માટે લાઇન ક્રોસ કરી શકાતી નથી

3. રોકી શકતા નથી

Ans: 2

Q412 આ રસ્તા પર "U" ટર્ન લેતી વખતે, તમારે...



1. આગળ વધો કારણ કે યુ-ટર્ન પ્રતિબંધિત છે

2. અરીસામાં જુઓ, સિગ્નલ આપો અને વળો

3. સિગ્નલ આપો, વિરુદ્ધ દિશામાંથી આવતા વાહનોને પસાર થવા દો અને પછી વળો

Ans: 1

Q413 જ્યારે તમારે એક લેનથી બીજી લેનમાં જવું હોય ત્યારે તમારે...



1. યોગ્ય ટર્ન સિગ્નલ (ઇન્ડિકેટર) આપવું જોઈએ

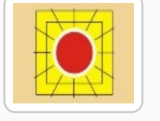
2. રિયર વ્યૂ મિરર (પાછળ જોવાના અરીસા) માં જુઓ અને જો સલામત હોય તો જ લેન બદલો

3. ઉપરોક્ત બંને

Ans: 3



Q414 ઝબકતી (ફ્લેશિંગ) લાલ લાઈટનો અર્થ છે



1. થોભો અને સાવધાનીપૂર્વક આગળ વધો

2. ધીમી ગતિની નિશાની

3. રસ્તો આપવા (ચીલ્ડ) ની નિશાની

Ans: 1

Q415 આ ચિહ્નનો અર્થ શું છે?



1. રસ્તો વિભાજિત થાય છે

2. આગળ અસમાન (સ્ટેગર્ડ) જંકશન છે

3. આગળ ડિવાઈડર (મીડિયન) છે

Ans: 2

Q416 આ રસ્તા પર તમારે શું ન કરવું જોઈએ?



1. વાહન પાર્ક કરવું

2. વાહન ધીમું કરવું

3. બીજા વાહનને ઓવરટેક કરવું

Ans: 1

Q417 રસ્તા પર આ નિશાન શું દર્શાવે છે?



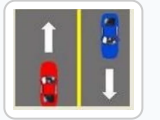
1. લેન ટ્રાફિક (નિર્ધારિત લેનમાં વાહનવ્યવહાર)

2. રસ્તો વિભાજિત થાય છે

3. એક તરફી રસ્તો (વન-વે)

Ans: 1

Q418 સળંગ પીળી રેખાનો અર્થ શું છે?



1. પાર્કિંગની મનાઈ છે

2. સ્ટોપ લાઈન

3. ઓવરટેક ન કરો

Ans: 3



Q419 આ રેખાઓ શું દર્શાવે છે?



1. આ ડિવાઈડર (મીડિયન) તરીકે કાર્ય કરે છે

2. પાર્કિંગની મનાઈ છે

3. ઊભા રહેવાની મનાઈ છે

Ans: 1

Q420 ચોકડી પર ઝબકતી (ફ્લેશિંગ) પીળી લાઇટનો અર્થ છે:



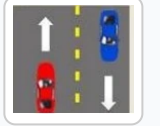
1. સાવધાનીપૂર્વક આગળ વધો

2. થોભો અને પછી આગળ વધો

3. ઝડપથી આગળ વધો

Ans: 1

Q421 આ રેખાનો અર્થ શું છે?



1. ટુ-લેન ટ્રાફિક

2. રસ્તો વિભાજિત થાય છે

3. લેન ટ્રાફિક

Ans: 1

Q422 ચિત્ર શું દર્શાવે છે:



1. ટેલગેટિંગ (આગળના વાહનની બહુ નજીક ચલાવવું)

2. સલામત અંતર જાળવવું

3. વાહનની પાછળ ચાલવું

Ans: 2

Q423 ડેશબોર્ડ (ઇન્સ્ટ્રુમેન્ટ ક્લસ્ટર) પર આ શું દર્શાવે છે?



1. ચેતવણી લાઇટ (વોર્નિંગ લેમ્પ)

2. રસ્તાના ચિહ્નો

3. હેઝાર્ડ લેમ્પ (ખતરાની લાઇટ)

Ans: 1



Q424 વર્તુળ (ગોળ) માં આપેલા ટ્રાફિક ચિહ્નો હોય છે...



1. ફરજિયાત ચિહ્નો  
(Mandatory)

2. ચેતવણી ચિહ્નો  
(Cautionary)

3. માહિતીપ્રદ ચિહ્નો  
(Informatory)

Ans: 1

Q425 ત્રિકોણમાં આપેલા ટ્રાફિક ચિહ્નો હોય છે...



1. ફરજિયાત ચિહ્નો  
(Mandatory)

2. ચેતવણી ચિહ્નો  
(Cautionary)

3. માહિતીપ્રદ ચિહ્નો  
(Informatory)

Ans: 2

Q426 લંબચોરસમાં આપેલા ટ્રાફિક ચિહ્નો હોય છે...



1. ફરજિયાત ચિહ્નો  
(Mandatory)

2. ચેતવણી ચિહ્નો  
(Cautionary)

3. માહિતીપ્રદ ચિહ્નો  
(Informatory)

Ans: 3



# તમારી તૈયારી ચકાસો!

www.rtoexamtest.in પર ફ્રી ઓનલાઇન મોક ટેસ્ટ આપો

**RTOExamTest** ગુજરાતી (Gujarati) હોમ પ્રશ્ન બેંક મોક ટેસ્ટ પ્રેક્ટિકલ ટેસ્ટ

વાઈવ આર.ટી.ઓ મોક ટેસ્ટ

15 પ્રશ્નો 48 સેકન્ડ / પ્રશ્ન પાસ થવા 11 માર્ક્સ

પ્રશ્ન 1 / 15 43 sec

✓ સાચું: 0 ✗ ખોટું: 0

1. ડાબી બાજુ વળતા પહેલા તમારે સૌથી પહેલા શું તપાસવું જોઈએ?

A તમારા ડાબા ખભા ઉપરથી પાછળ જોવું.

B ડાબી બાજુનો અરીસો.

C જમણી બાજુનો અરીસો.

આગળ >

પરીક્ષા શરૂ કરવા માટે અહીં ક્લિક કરો

# અહીં અટકશો નહીં!



ફક્ત વાંચવાથી પૂરતું નથી



ઓનલાઇન **Mock Test** આપીને **પ્રેક્ટિસ** કરો

અને તમારી તૈયારી મજબૂત બનાવો



[www.rtoexamtest.in](http://www.rtoexamtest.in)